

NÁKLADY NA VÝSTAVBU ROVNAKÉ AKO PRI NÍZKOENERGETICKOM DOME

Investícia do nášho pasívneho domu bude pre Vás rovnaká ako pri nízkoenergetickom dome. Prečo nevyužiť kvalitnejšie materiály, modernejšie technológie stále za rovnakú cenu ako u konkurencie?

10x úspornejší ako bežný dom

Bežný dom spotrebuje 150 kW/m² energií. Dom, ktorý Vám ponúkame je 10x prevádzkovo lacnejší ako domy, ktoré sa bežne na Slovensku stavali.

CERTIFIKÁTY K PASÍVNEMU DOMU

Obdržíte od nás všetky potrebné dokumenty k pasívnemu domu, Blowerdoor test a energetický certifikát, ktoré zvýšia hodnotu domu na trhu a jeho hodnota sa bude len zvyšovať.

BLOWER DOOR TEST

Blower door test je test pre pasívne a nízkoenergetické domy, ktorý Vám preukáže tesnosť stavby, čím aj jej kvalitu prevedenia. Naša spoločnosť zabezpečí každému klientovi tento test v cene stavby.

PROJEKT NA MIERU ZDARMA

Získajte kvalitu spracovania projektu na mieru, poradenstvo pri výbere vhodného pozemku a komplexné riešenie pre Vaše bývanie, ktoré sa prispôsobí Vám a Vy sa stanete jeho súčasťou.

ZDRAVŠÍ, KOMFORTNEJŠÍ DOM

V našom dome budete mať celý deň zabezpečený čerstvý vzduch zbavený nečistôt, mastnôt, prachu a alergénov. Pasívny dom Vám prinesie komfort o akom ste ešte nesnívali.

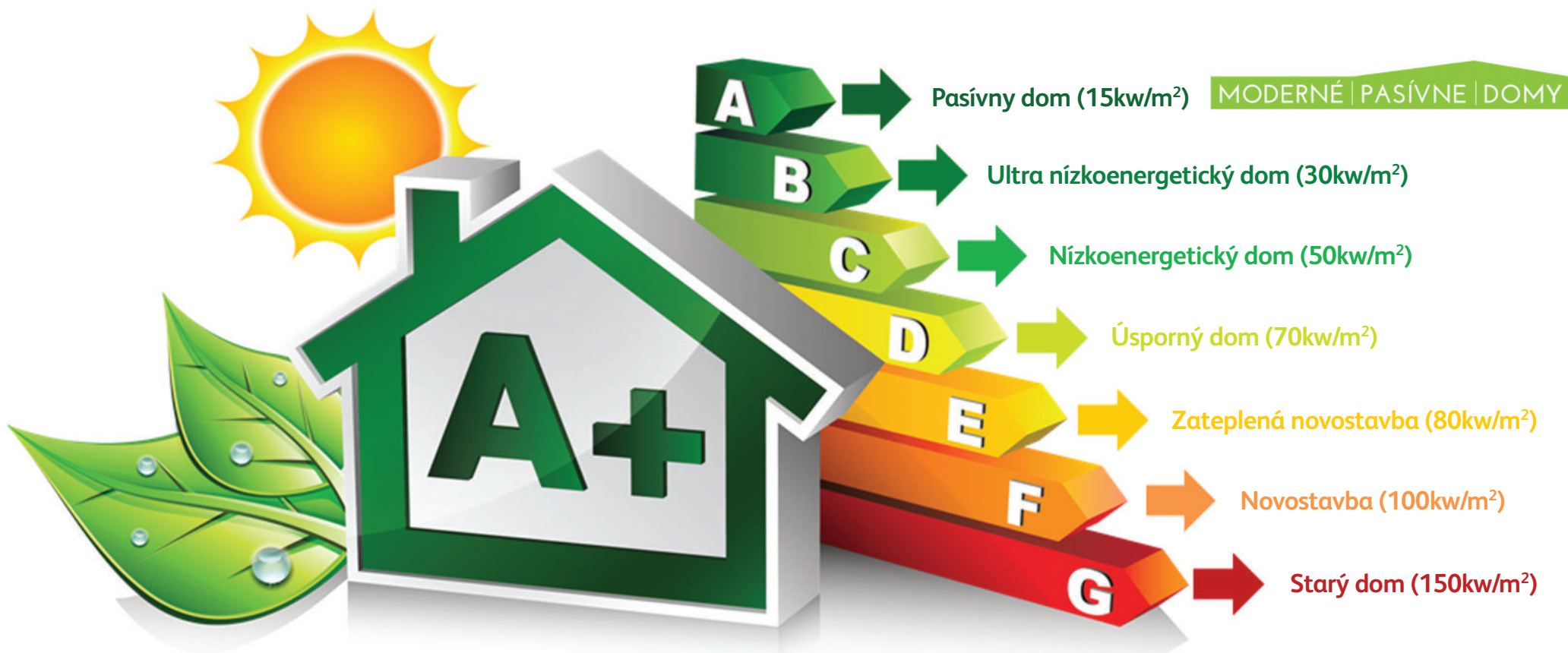
OBNOVITEĽNÉ ZDROJE

Chcete vykurovať, ohriať vodu, mať stály prívod čerstvého vzduchu a to všetko za menej peňazí? Všetko toto Vám ponúkame v dome, ktorý je v západných krajinách Európy rozvinutý.

SME ČLENOM



ENERGETICKÉ TRIEDY DOMU



KOMFORTNÉ A ZDRAVÉ BÝVANIE BEZ KOMPROMISOV

Naše pasívne domy riešia ako architektúru, tak pohodu bývania a **sú o precíznom prevedení a zrealizovaní celého projektu domu**. Je to **ideálny dom pre všetky kategórie ľudí**, alergikov, astmatikov ako aj rodiny s deťmi. Absolútne bezbariérový, priestranný, presvetlený a praktický. Pri aktívnom prevedení si dom na seba zarába sám.

Každý kto si chce postaviť rodinný dom si ho od nás môže dovoliť vyhotoviť vo vysokom štandarde, lebo Vám ho zrealizujeme v cene normálneho domu, vďaka veľkým zľavám na materiáloch od našich dodávateľov, ktoré sa snažíme premietnuť do ceny a umožniť zákazníkovi za bezkonkurenčnú cenu vysoký komfort bývania. Mnohé dnešné projekty nie sú tak technologicky prepracované v prípravnej fáze projektu ako projekt, ktorý dostanete od nás. Riešime projekt šetrne, aby zákazník vynaložil čo najmenej finančných prostriedkov pre čo najväčší komfort a úžitok.



Navrhnete si Vaše bývanie zadarmo a my Vám s tým radi pomôžeme.

Príprava projektu je rovnako dôležitá ako celková realizácia, ktorá sa stane spolu s našim projektom Vaším kvalitným bývaním.

Projekt od nás máte zadarmo, skúšky kvality celého domu vyhotovené v reálnom čase odovzdania stavby dostanete s preberacím protokolom.

Výber domu je na každom z Vás, pričom dispozíciu a riešenie domu si viete navoliť sami, a to v cene ponúkaných domov. S výberom vhodného pozemku, návrhom celého dispozičného riešenia Vám s radosťou pomôžeme.

PASIV 148



Detaily

Potreba tepla na vykurovanie: **17 € /mesiac**

Potreba tepla na teplú vodu: **od 18 €**

(4 členovia/mesiac)

Spôsob vykurovania: **podlahové**

Zastavaná plocha domu: **182 m²**

Úžitková plocha domu: **148 m²**

Počet izieb: **3 až 5**

Garáž: **nie**

Typ strechy: **rovná**

Možnosť výberu typu strechy: **sedlová, pultová**

Energetická trieda: **A**

Blower door test: **áno**

Projekt v cene domu aj so zmenami: **áno**

Holodom: 150 960,00 EUR

Finalizácia: 8 140,00 EUR

Technológia: 4 400,00 EUR

„Nájsť serióznú firmu nie je veru jednoduché. Myslím, že som nemohol urobiť lepšie rozhodnutie. Už od úplného začiatku ma zaujala prezentácia pasívneho bungalovu, ktorý „vytíčal“ ponad ostatné domy, spomedzi ktorých som si vyberal. Po stretnutí s majiteľom mi bolo jasné, že práve s touto firmou chcem spolupracovať. Komplet domček bol postavený cez zimu za necelých 5 mesiacov. Postavený bol rýchlo, kvalitne a bez nežiaducich komplikácií. Akékoľvek zmeny a pripomienky boli bezproblémovo realizované. Na nedostatočnú informovanosť o prebiehajúcich prácach sa nedalo sťažovať. Poradenstvo a komunikácia bola na nadštandardnej úrovni, firma sama navrhovala možné zmeny a vylepšenia. Čo viac dodať? Už pol roka bývam vo vlastnom a som nadmieru spokojný. Keby niekoho zaujímalo, či by som si znovu dal postaviť dom touto firmou, určite by som odpovedal kladne.“

J. Špaček,
Nová Dedinka

MODERNÉ | PASÍVNE | DOMY



PÔDORYS 1NP M-1:100

BUNGALOV 123



Detaily

Potreba tepla na vykurovanie: **15€ /mesiac**

Potreba tepla na teplú vodu: **od 18 €**

(4 členovia/mesiac)

Spôsob vykurovania: **podlahové**

Zastavaná plocha domu: **180.75 m²**

Úžitková plocha domu: **123.80 m²**

Počet izieb: **4**

Garáž: **nie**

Typ strechy: **rovná**

Možnosť výberu typu strechy: **sedlová, pultová**

Energetická trieda: **A**

Blower door test: **áno**

Projekt v cene domu aj so zmenami: **áno**

„Pasívny dom od firmy MODERNÉ PASÍVNE DOMY sme si vybrali zámerne kvôli veľkým úsporám na energiách a modernému vzhľadu domu. Dom je skvelou investíciou hlavne na dôchodok.“

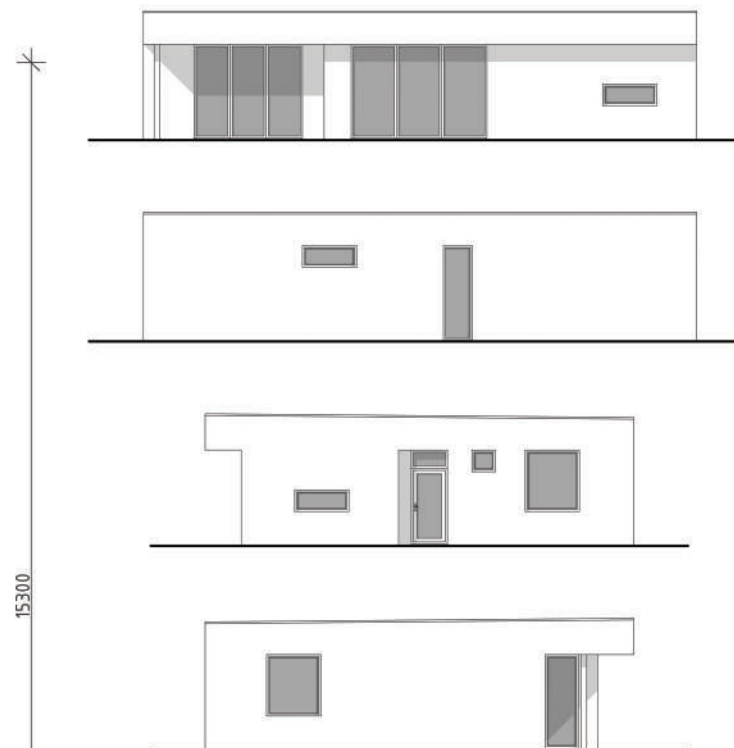
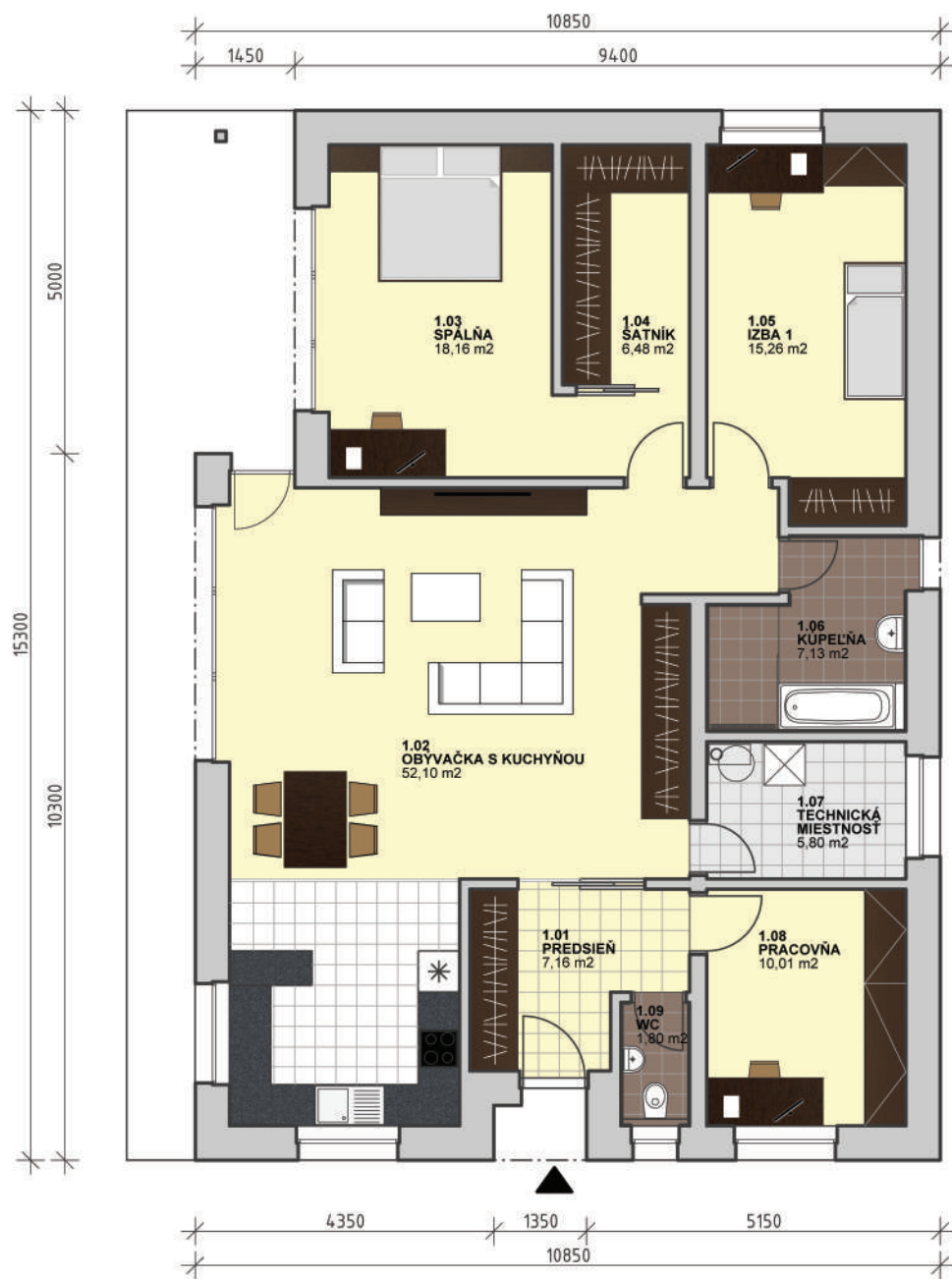
*N. Bystrická
Gbely*

Holodom: 136 530,00 EUR

Finalizácia: 6 765,00 EUR

Technológia: 4 400,00 EUR

BUNGALOV 123



LEGENDA MIESTNOSTÍ

Č. M.	POPIS	PLOCHA
1.01	PREDSIEN	7,16 m ²
1.02	OBYVAČKA S KUCHYŇOU	52,10 m ²
1.03	SPÁLŇA	18,16 m ²
1.04	ŠATNÍK	6,48 m ²
1.05	IZBA 1	15,26 m ²
1.06	KÚPEĽŇA	7,13 m ²
1.07	TECHNICKÁ MIESTNOSŤ	5,80 m ²
1.08	PRACOVŇA	10,00 m ²
1.09	WC	1,80 m ²
ZASTAVANÁ PLOCHA		123,80 m ²



EPD BUNGALOV 130



Detaily

Potreba tepla na vykurovanie: **20 € /mesiac**

Potreba tepla na teplú vodu: **od 18 €**

(**4 členovia/mesiac**)

Spôsob vykurovania: **podlahové**

Zastavaná plocha domu: **159 m²**

Úžitková plocha domu: **130 m²**

Počet izieb: **4**

Garáž: **áno**

Typ strechy: **rovná**

Možnosť výberu typu strechy: **sedlová, pultová**

Energetická trieda: **A**

Blower door test: **áno**

Projekt v cene domu aj so zmenami: **áno**



„Vybral som si firmu pre dobré referencie. Myslel som si hneď od začiatku, že firma dobre zhotoví celý dom čo sa mi aj od začiatku potvrdilo. Skúsenosti našich známych nás skôr odrádzali od stavby domu, ale so spoluprácou som bol veľmi spokojný.“

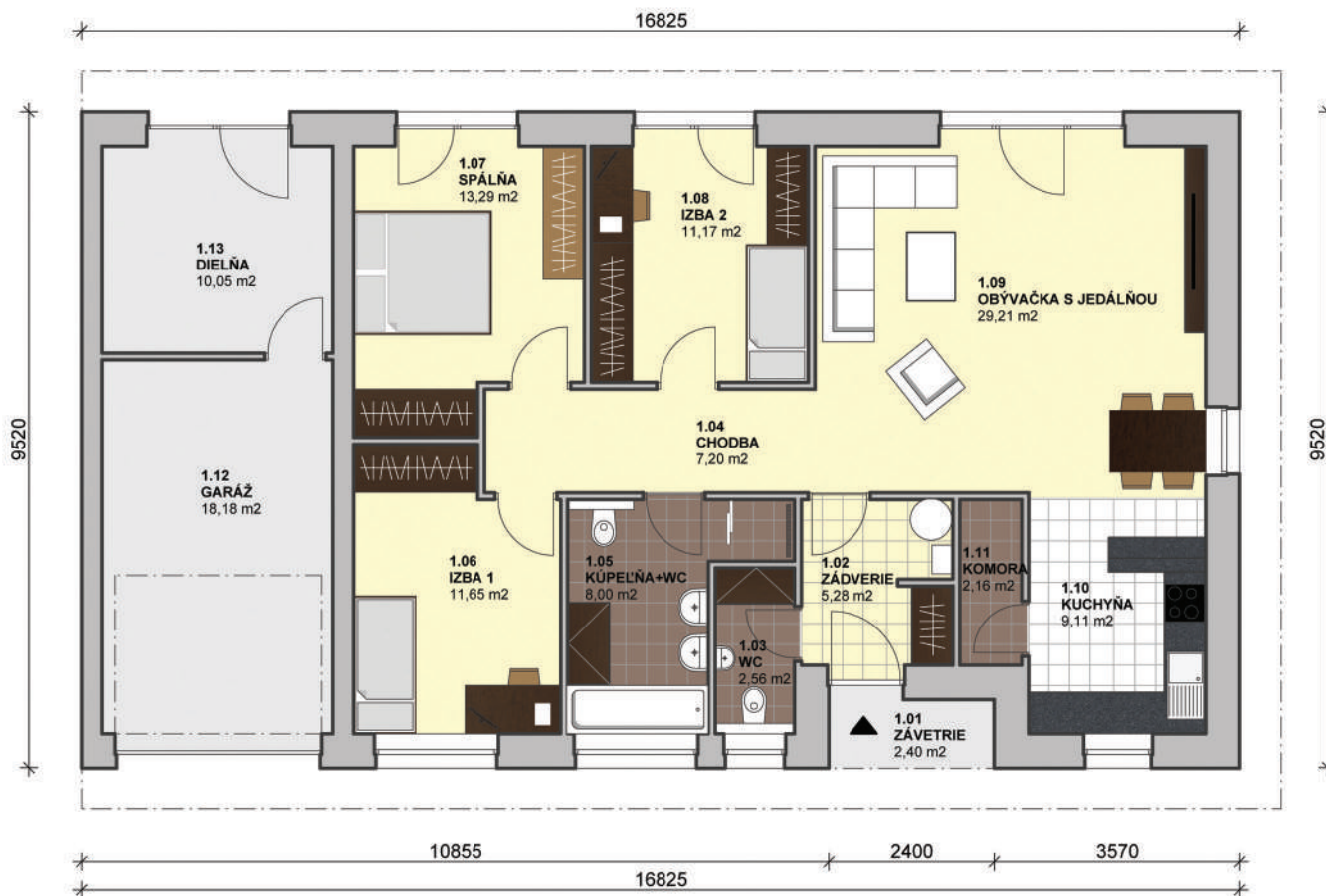
p. Indrišek
Ivanka pri Dunaji

Holodom: **140 400,00 EUR**

Finalizácia: **7 150,00 EUR**

Technológia: **4 400,00 EUR**

EPD BUNGALOV 130



PÔDORYS 1NP M-1:100



LEGENDA MIESTNOSTÍ

Č. M.	POPIS	PLOCHA
1.01	ZÁVETRIE	2,40 m ²
1.02	ZÁDVERIE	5,28 m ²
1.03	WC	2,56 m ²
1.04	CHODBA	7,20 m ²
1.05	KÚPEĽŇA + WC	8,00 m ²
1.06	IZBA 1	11,65 m ²
1.07	SPÁĽŇA	13,29 m ²
1.08	IZBA 2	11,17 m ²
1.09	OBYVAČKA S JEDÁLŇOU	29,21 m ²
1.10	KUCHYŇA	9,11 m ²
1.11	KOMORA	2,16 m ²
1.12	GARÁŽ	18,18 m ²
1.13	DIELŇA	10,05 m ²
	ZASTAVANÁ PLOCHA	130,26 m ²



POHLAD JUHOVÝCHODNÝ



POHLAD SEVEROZÁPADNÝ



POHLAD JUHOZÁPADNÝ



POHLAD SEVEROVÝCHODNÝ

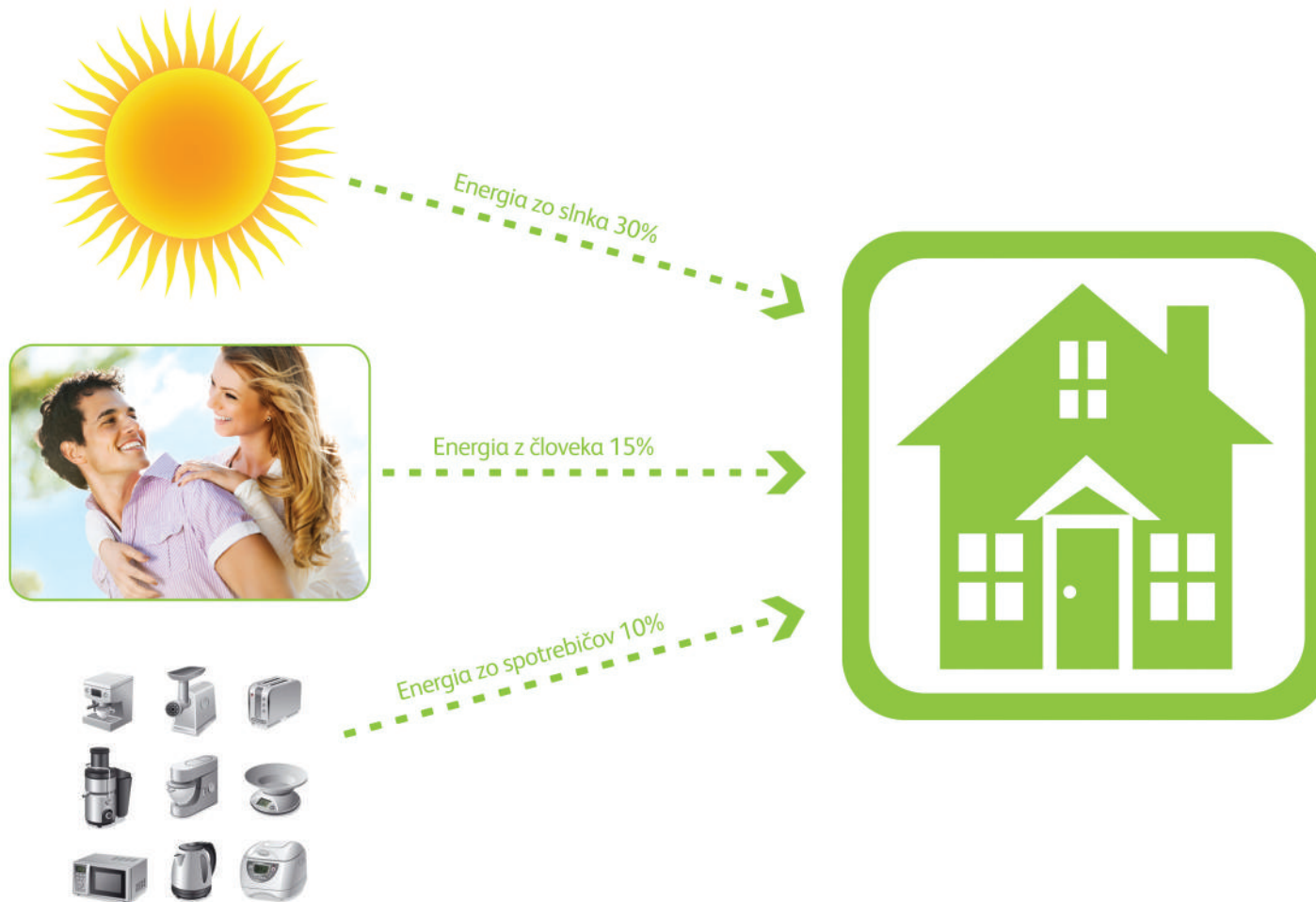
KTORÝM SMEROM SA VYBERIETE VY?

~~NÁKLADY NA ENERGIE~~

MODERNÉ | PASÍVNE | DOMY

MODERNÉ | PASÍVNE | DOMY

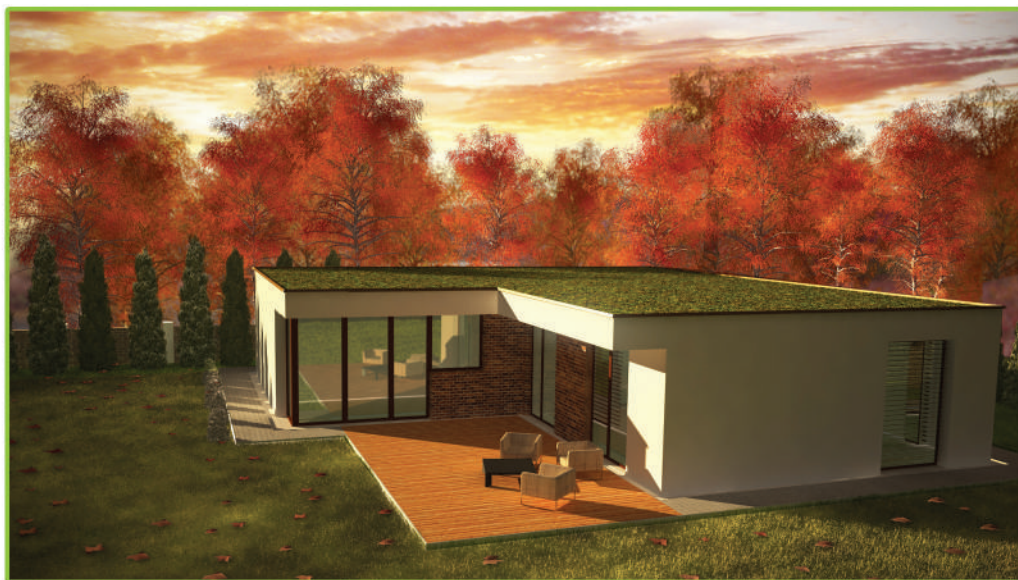
AKO MÁLO STAČÍ, ABY VÁM BOLO TEPLA



NÁKLADY NA VYKUROVANIE

V našom pasívnom dome je na vykúrenie miestnosti o veľkosti 20 m² potrebných 300 Wattov. Energiu, ktorú získate zo slnka, elektrických spotrebičov a ľudí, Vám po väčšine roka vystačí na vykúrenie celého domu. **Pre porovnanie, výkon človeka v pokojnom stave je 100 Wattov a stolný počítač má výkon 300 Wattov.** Pre rodinný dom so 150 m² stačí len **2100 KW energie za rok**, čo je v prepočte 17 € za mesiac pri dome so 150 m² úžitkovej plochy. Pasívny dom je natoľko dokonalý, že v ňom prakticky **nie je potrebný bežný vykurovací systém.**

PASIV 130



Detaily

Potreba tepla na vykurovanie: **16 € /mesiac**

Potreba tepla na teplú vodu: **od 18 €**

(4 členovia/mesiac)

Spôsob vykurovania: **podlahové**

Zastavaná plocha domu: **160.82 m²**

Úžitková plocha domu: **132.13 m²**

Počet izieb: **5**

Garáž: **nie**

Typ strechy: **rovná**

Možnosť výberu typu strechy: **sedlová, pultová**

Energetická trieda: **A**

Blower door test: **áno**

Projekt v cene domu aj so zmenami: **áno**

Holodom: 143 400,00 EUR

Finalizácia: 7 150,00 EUR

Technológia: 4 400,00 EUR



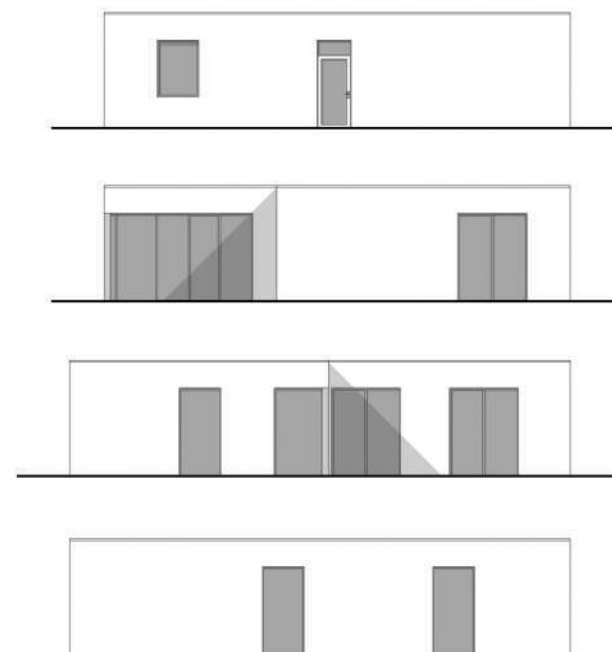
LEGENDA MIESTNOSTÍ

Č.M.	POPIS	PLOCHA
1.01	PREDSIEN	4,50 m ²
1.02	TECHNICKÁ MIESTNOSŤ	2,54 m ²
1.03	CHODBA	12,74 m ²
1.04	WC	1,88 m ²
1.05	PRACOVŇA	14,04 m ²
1.06	ŠATNÍK 1	5,09 m ²
1.07	KÚPEĽŇA	8,31 m ²
1.08	SPÁLŇA	15,95 m ²
1.09	IZBA 1	13,47 m ²
1.10	IZBA 2	11,66 m ²
1.11	ŠATNÍK 2	2,69 m ²
1.12	KOMORA	2,08 m ²
1.13	OBÝVAČKA S KUCHYŇOU	34,00 m ²
ZASTAVANÁ PLOCHA		160,82 m ²

SCHEMA V PERSPEKTÍVE



SCHEMA V PERSPEKTÍVE



ELKO 130



Detaily

Potreba tepla na vykurovanie: **15 € /mesiac**

Potreba tepla na teplú vodu: **od 18 €**

(**4 členovia/mesiac**)

Spôsob vykurovania: **podlahové**

Zastavaná plocha domu: **159.5 m²**

Úžitková plocha domu: **126.91 m²**

Počet izieb: **4**

Garáž: **nie**

Typ strechy: **rovná**

Možnosť výberu typu strechy: **sedlová, pultová**

Energetická trieda: **A**

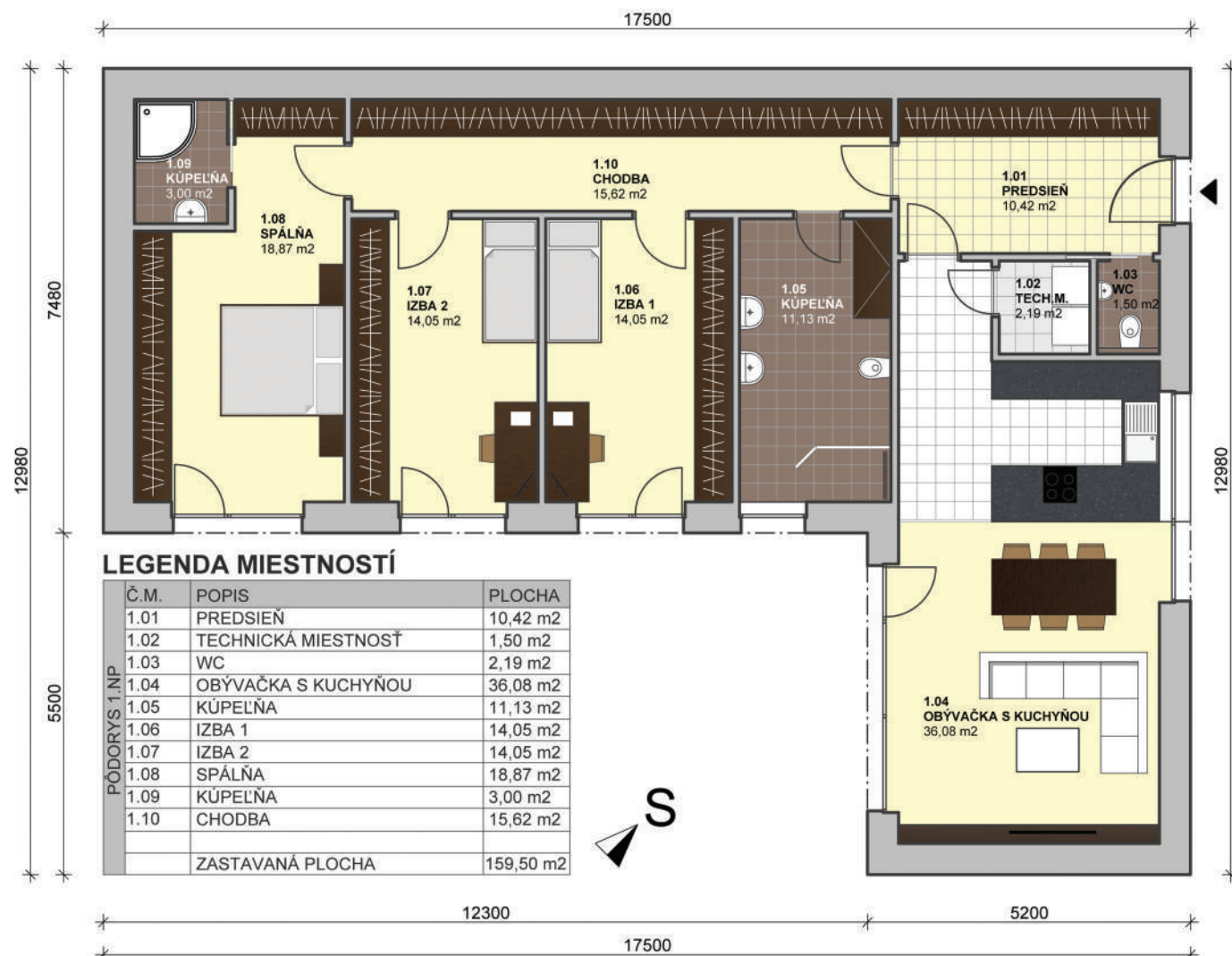
Blower door test: **áno**

Projekt v cene domu aj so zmenami: **áno**

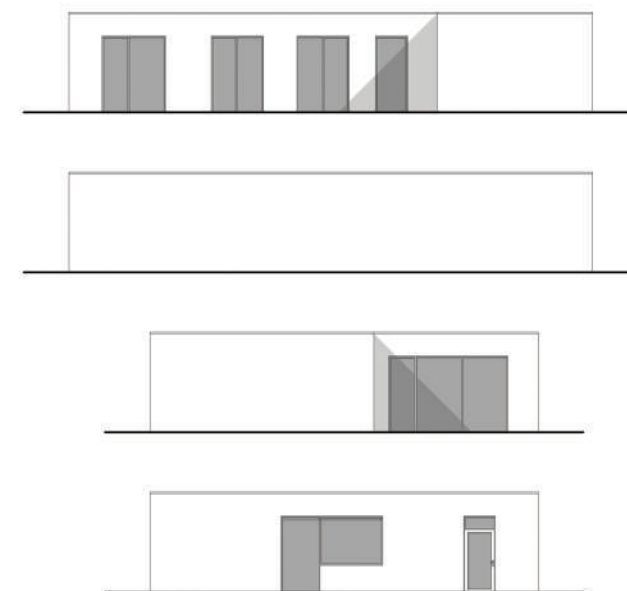
Holodom: **140 400,00 EUR**

Finalizácia: **7 150,00 EUR**

Technológia: **4 400,00 EUR**



PÔDORYS 1NP M-1:100



BUNGALOV 140



Detaily

Potreba tepla na vykurovanie: **15 € /mesiac**

Potreba tepla na teplú vodu: **od 18 €**

(**4 členovia/mesiac**)

Spôsob vykurovania: **podlahové**

Zastavaná plocha domu: **175 m²**

Úžitková plocha domu: **140 m²**

Počet izieb: **5**

Garáž: **áno**

Typ strechy: **sedlová**

Možnosť výberu typu strechy: **rovná, pultová**

Energetická trieda: **A**

Blower door test: **áno**

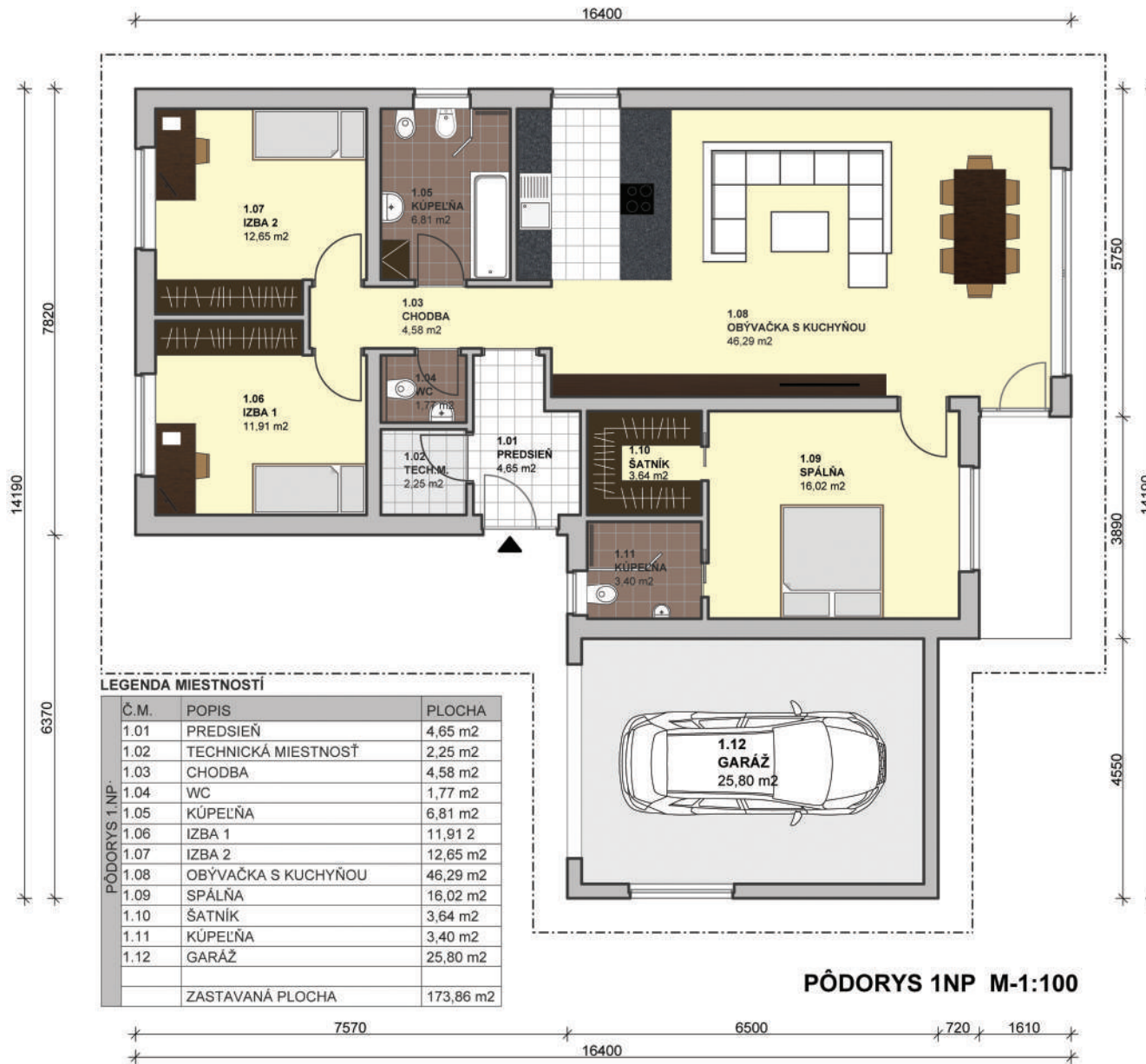
Projekt v cene domu aj so zmenami: **áno**

Holodom: **142 800,00 EUR**

Finalizácia: **7 700,00 EUR**

Technológia: **4 400,00 EUR**

BUNGALOV 140



NEMECKÁ KVALITA ZA DOSTUPNÉ CENY



Zdá sa Vám to nereálne? Stavíme **najnovšími materiálmi**, technológiami a postupmi certifikovanými v Passivhaus Institut Darmstadt v Nemecku.



Smernica Európskeho parlamentu a Rady 2010/31/EÚ o energetickej hospodárnosti budov schválila, že **od 31. decembra 2020 budú úplne všetky nové budovy v celej EÚ vrátane Slovenska budovami s takmer nulovou spotrebou energie.**



V Rakúsku začína byť pasívny dom bežným štandardom a každým rokom sa **ich počet zdvojnásobuje.**

INVESTÍCIA DO PASÍVNEHO DOMU 150 m²

NEMECKO



300 000 €

RAKÚSKO



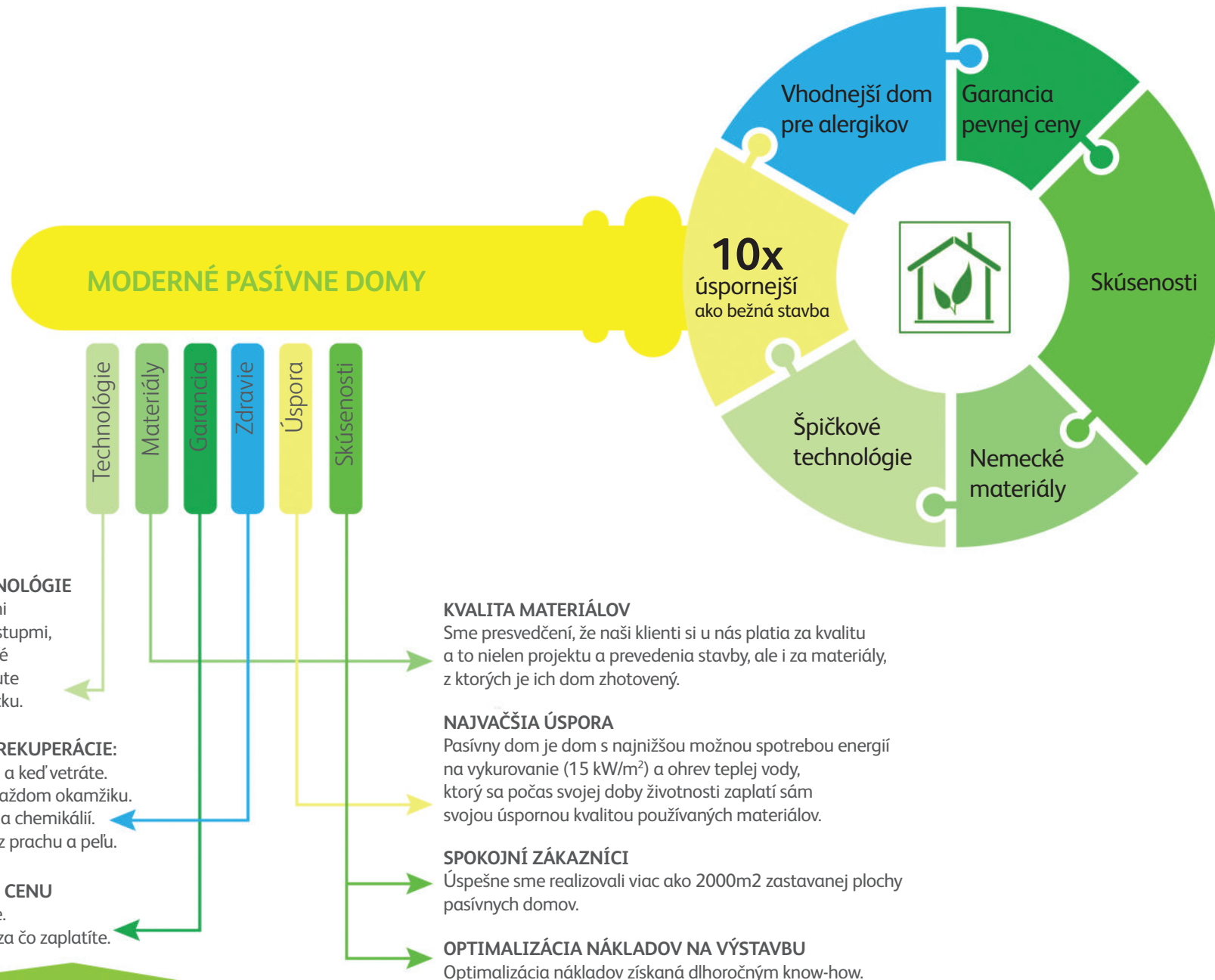
270 000 €

MODERNEPASIVNEDOMY.SK



150 000 €

VÁŠ KLÚČ K SPRÁVNEMU ROZHODNUTIU



MODERNÉ | PASÍVNE | DOMY

ELKO 115



Detaily

Potreba tepla na vykurovanie: **14 € /mesiac**

Potreba tepla na teplú vodu: **od 18 €**

(4 členovia/mesiac)

Spôsob vykurovania: **podlahové**

Zastavaná plocha domu: **151.1 m²**

Úžitková plocha domu: **115.31 m²**

Počet izieb: **4**

Garáž: **nie**

Typ strechy: **rovná**

Možnosť výberu typu strechy: **sedlová, pultová**

Energetická trieda: **A**

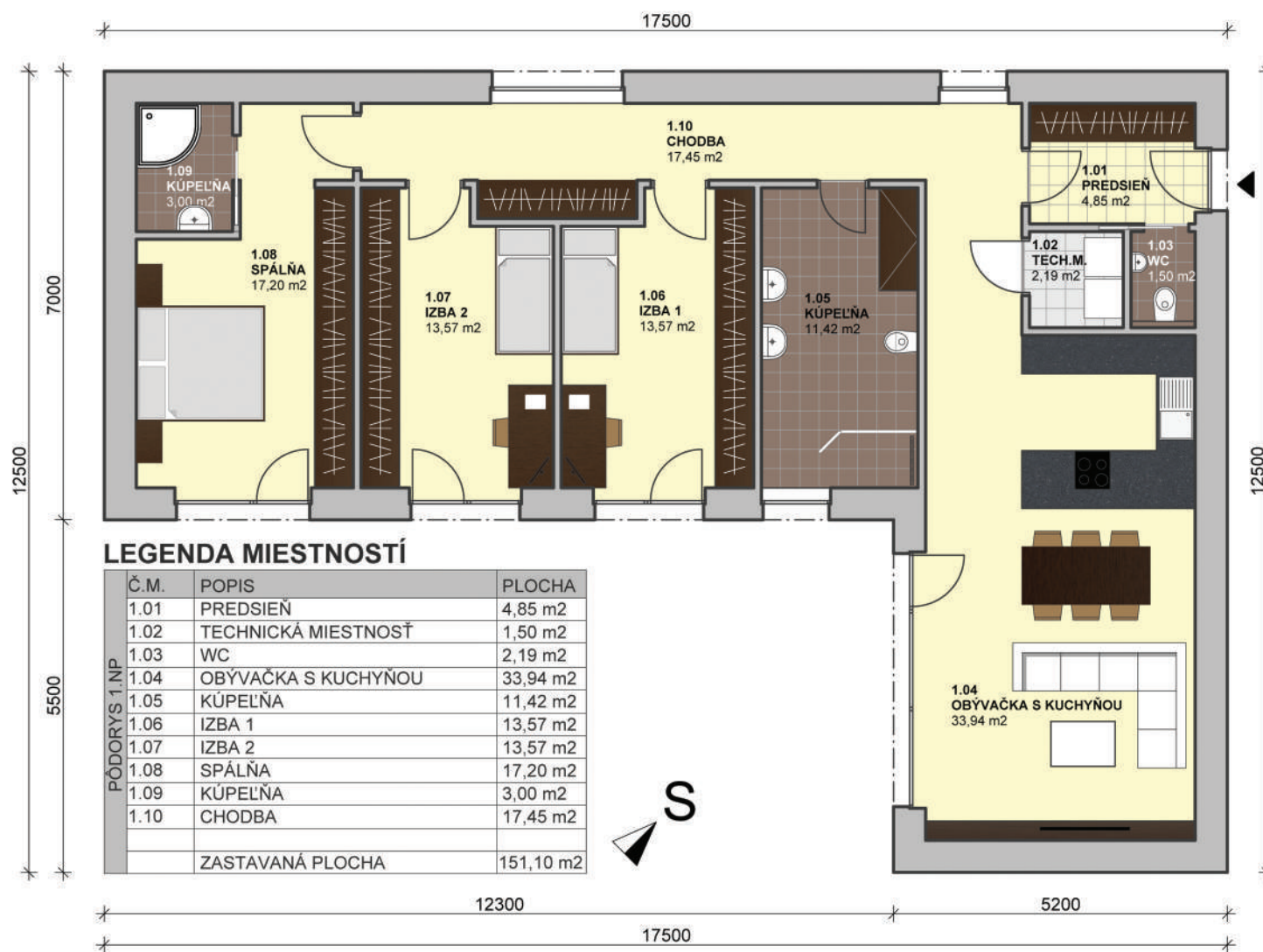
Blower door test: **áno**

Projekt v cene domu aj so zmenami: **áno**

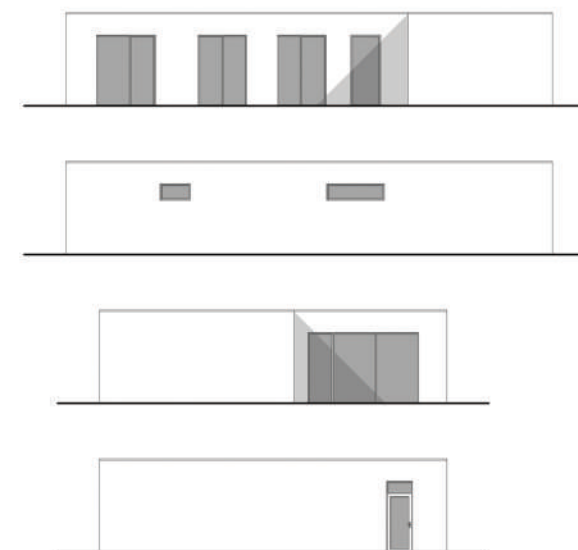
Holodom: **127 650,00 EUR**

Finalizácia: **6 325,00 EUR**

Technológia: **4 400,00 EUR**



PÔDORYS 1NP M-1:100



BUNGALOV 120



Detaily

Potreba tepla na vykurovanie: **15 € /mesiac**

Potreba tepla na teplú vodu: **od 18 €**

(4 členovia/mesiac)

Spôsob vykurovania: **podlahové**

Zastavaná plocha domu: **147.1 m²**

Úžitková plocha domu: **115.31 m²**

Počet izieb: **5**

Garáž: **nie**

Typ strechy: **rovná**

Možnosť výberu typu strechy: **sedlová, pultová**

Energetická trieda: **A**

Blower door test: **áno**

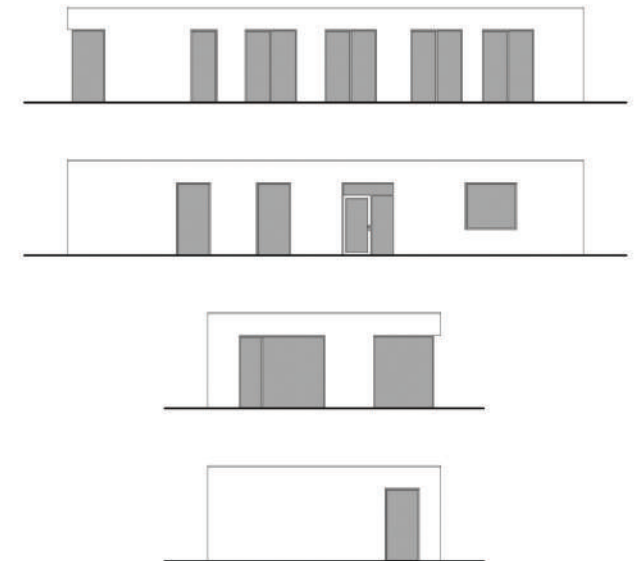
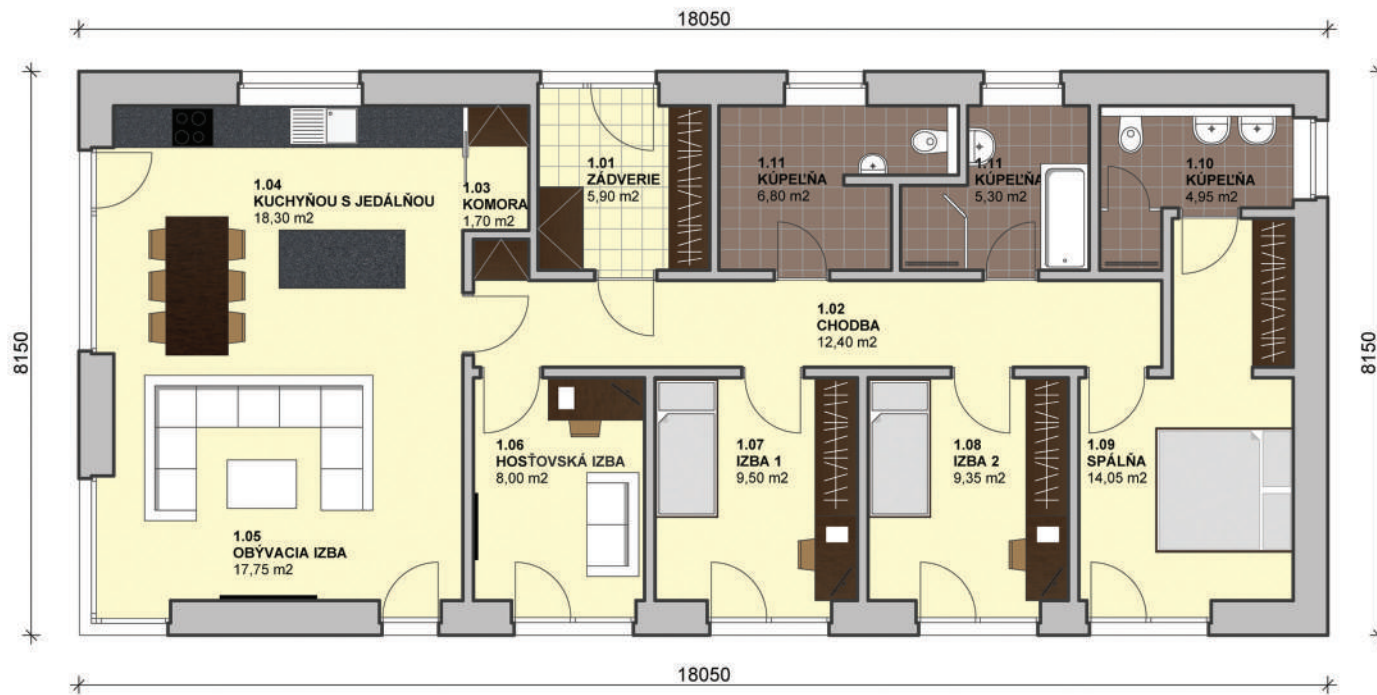
Projekt v cene domu aj so zmenami: **áno**

Holodom: 133 200,00 EUR

Finalizácia: 6 600,00 EUR

Technológia: 4 400,00 EUR

BUNGALOV 120



PÔDORYS 1NP M-1:100



LEGENDA MIESTNOSTÍ

Č.M.	POPIS	PLOCHA
1.01	ZÁDVERIE	5,90 m ²
1.02	CHODBA	12,40 m ²
1.03	KOMORA	1,70 m ²
1.04	KUCHYŇA S JEDÁLŇOU	18,30 m ²
1.05	OBÝVACIA IZBA	17,75 m ²
1.06	HOSTOVSKÁ IZBA	8,00 m ²
1.07	IZBA 1	9,50 m ²
1.08	IZBA 2	9,35 m ²
1.09	SPÁĽŇA	14,05 m ²
1.10	KÚPEĽŇA	4,95 m ²
1.11	KÚPEĽŇA	5,30 m ²
1.12	KÚPEĽŇA	6,80 m ²
ZASTAVANÁ PLOCHA		147,11 m ²

PASIV DVOJDOM



Detaily

Potreba tepla na vykurovanie: **16 (18) €/mesiac**

Potreba tepla na teplú vodu: **od 18 €**

(4 členovia/mesiac)

Spôsob vykurovania: **podlahové**

Zastavaná plocha domu: **125 (137) m²**

Úžitková plocha domu: **105 (115) m²**

Počet izieb: **4 (5)**

Garáž: **nie**

Typ strechy: **rovná**

Možnosť výberu typu strechy: **sedlová, pultová**

Energetická trieda: **A**

Blower door test: **áno**

Projekt v cene domu aj so zmenami: **áno**

„MODERNÉ PASÍVNE DOMY nás zaujali už na prvý pohľad svojimi domami s moderným, elegantným a pritom jednoduchým designom. Šikovne riešený interiérový a elegantné riešenie dispozície domu, spolu s využitím najmodernejších technológií, bolo taktiež to, čo sme od nášho domu požadovali. Prehľadne a podrobne vypracovaný cenník v nás vzbudil dôveru, že sa udržíme na cenovej hladine, ktorú sme si určili.“

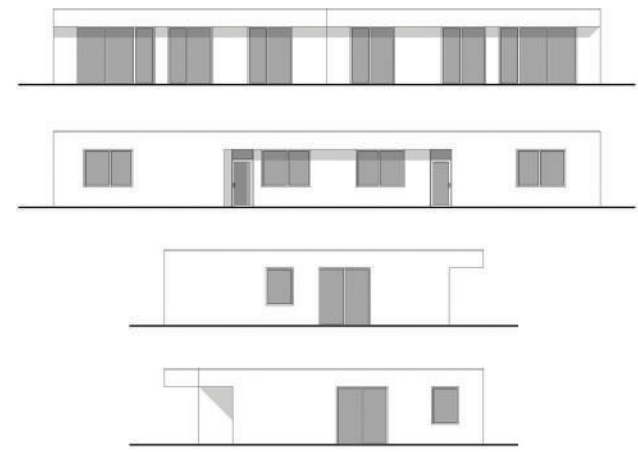
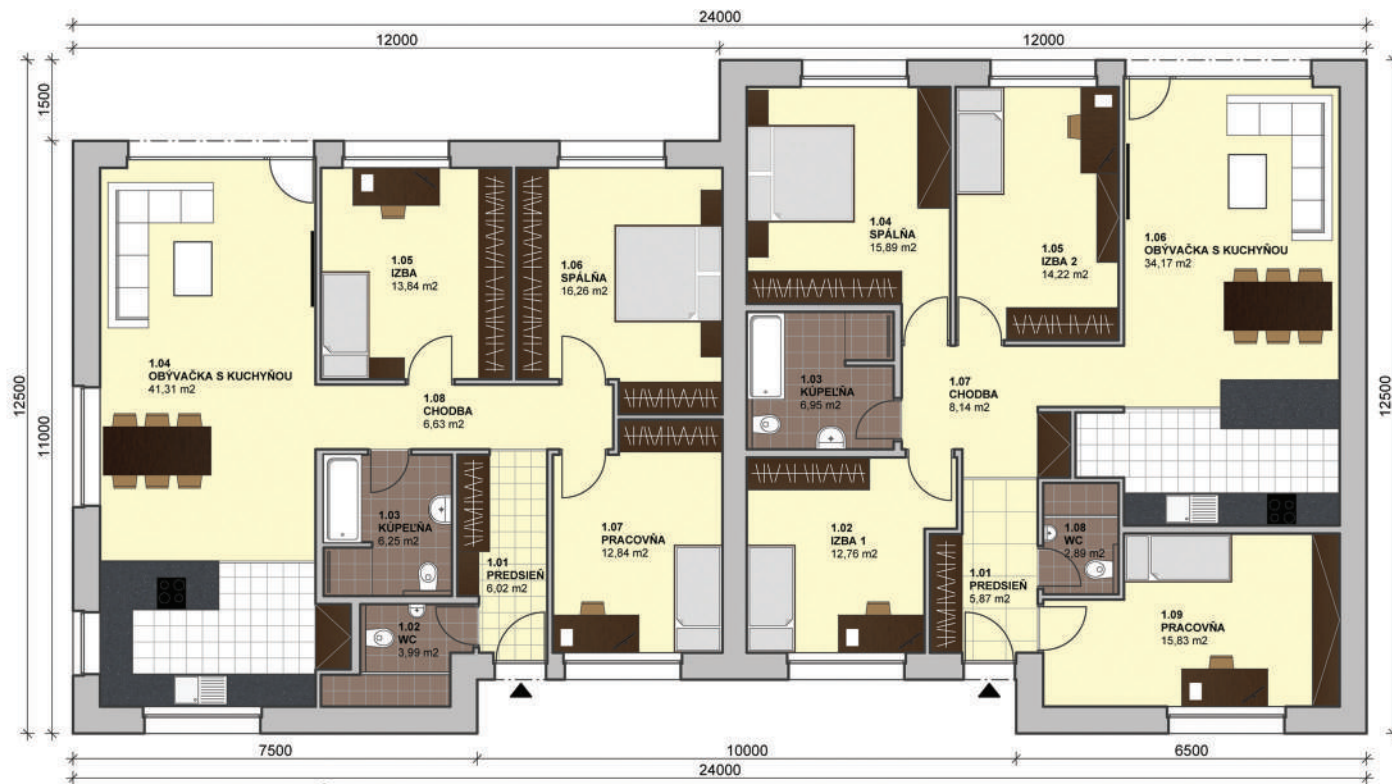
*S. Kováčová
Malinovo*

Holodom: **116 550,00 (127 650,00) EUR**

Finalizácia: **5 775,00 (6 325,00) EUR**

Technológia: **4 400,00 EUR**

PASIV DVOJDOM



LEGENDA MIESTNOSTÍ

Č.M.	POPIS	PLOCHA
1.01	PREDSIEN	6,02 m ²
1.02	WC	3,99 m ²
1.03	KÚPEĽŇA	6,25 m ²
1.04	OBYVAČKA S KUCHYŇOU	41,31 m ²
1.05	IZBA	13,84 m ²
1.06	SPÁLŇA	16,26 m ²
1.07	PRACOVŇA	12,84 m ²
1.08	CHODBA	6,63 m ²

ZASTAVANÁ PLOCHA 272,00 m²

Č.M.	POPIS	PLOCHA
1.01	PREDSIEN	5,87 m ²
1.02	IZBA 1	12,76 m ²
1.03	KÚPEĽŇA	6,95 m ²
1.04	SPÁLŇA	15,89 m ²
1.05	IZBA 2	14,22 m ²
1.06	OBYVAČKA S KUCHYŇOU	34,17 m ²
1.07	CHODBA	8,14 m ²
1.08	WC	2,89 m ²
1.09	PRACOVŇA	15,83 m ²



PÔDORYS 1NP M-1:100

- V čom je pasívny dom iný?
- Na prvý pohľad v ničom.

Máte len presvetlený priestor, čerstvý vzduch a náklady na mesiac, ktoré sú nižšie ako obed v reštaurácii.

Čo je to pasívny dom

Hlavnou charakteristikou pasívneho domu je jeho spotreba energie na vykurovanie, ktorá sa meria v kilowatthodinách na štvorcový meter obytnej plochy za rok a musí sa pohybovať medzi 5 až 15 kWh/m² za rok. Celkovú energetickú spotrebu domu však tvorí potreba energie na vykurovanie (chladenie), prípravu teplej vody a energie na chod ostatných spotrebičov. Pri pasívnych domoch by súčet týchto troch položiek nemal prekročiť 120 kWh/m² za rok. Na dosiahnutie takýchto pekných čísel vplýva niekoľko faktorov.

Časť z nich sa dá veľmi dobre ovplyvniť výberom pozemku, správnym návrhom a precíznou realizáciou, ale niečo záleží aj na ľuďoch, ktorí budú v dome žiť, a na tom, aký prístup k šetreniu si zvolia (nákup energeticky nenáročných spotrebičov, šetrný životný štýl).

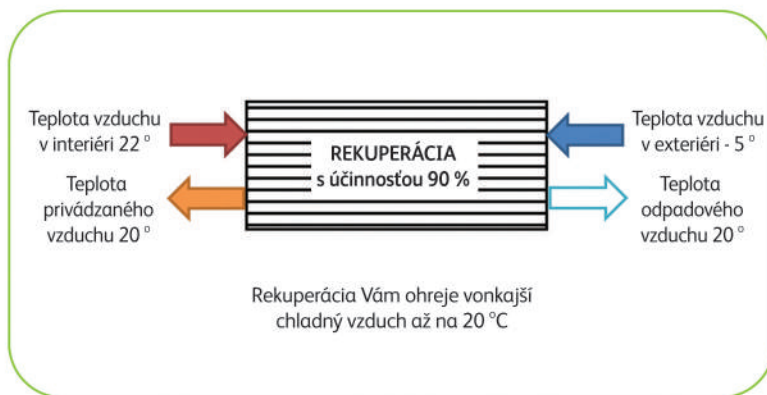
Zatiaľ čo v Rakúsku začína byť pasívny štandard bežným a každým rokom sa ich počet zdvojnásobuje, v susednom Česku sa o ňom veľa hovorí, píše a trocha aj stavia, u nás sa o problematike pasívnych domov len občas zmieni malá hĺstka odborníkov a široká verejnosť to považuje za extravaganciu, na ktorú nemáme. Z útržkov informácií letiacich éterom potom vzniká podivne skreslená podoba toho, čo sa podľa rakúskej normy volá pasívny dom. Hoci sa pasívny dom všeobecne vníma ako niečo veľmi komplikované, určené len niekoľkým extrémistom, nie je to tak. Jeho hlavnou úlohou nie je zruinovať svojho majiteľa, ale ušetriť. Ušetriť peniaze, prírodu, energetické zdroje, to všetko so zvýšením Vášho životného štandardu.

Už názov stavby napovedá, že toto šetrenie je hlavne pasívne. Ide o to, aby ste dosiahli príjemnú vnútornú klímu za každého počasia a s minimálnou vynaloženou energiou.

Dom, ktorý Vám zabezpečí bezstarostné a dostupné bývanie aj na dôchodku.

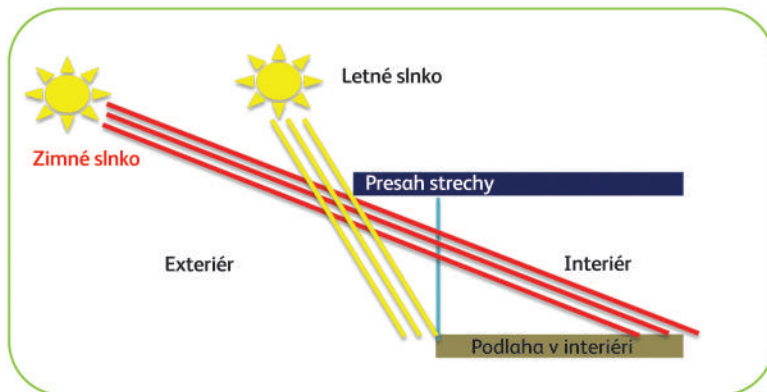
■ Vzduchotesnosť

Správny pasívny dom má „bezšvový“ obal, ktorý neprepúšťa chlad, teplo, hluk a vlhkosť. Jeho obyvatelia si môžu užívať pohodu domáceho prostredia nezávisle na ročnom období a počasi. Riadená ventilácia spolu s rekuperáciou tepla zabezpečia podmienky, ktoré si nastavíte podľa Vašich predstáv. Požiadavky na vzduchotesnosť jednotlivých konštrukcií sú vysoké, preto je nevyhnutná kvalitná realizácia, dohľad na vyhotovenie izolácie a spojov jednotlivých stavebných prvkov. Tepelná obálka domu musí byť dostatočne vzduchotesná, aby neumožňovala nekontrolované prúdenie vzduchu, a tým znehodnotenie kvality vnútorného prostredia.



■ Rekuperácia

- * Systém vetrania rekuperáciou tepla slúži na zaistenie optimálnej výmeny vzduchu v objekte a zároveň minimalizáciu tepelných strát pri vetraní.
- * Tepelné straty vetraním u bežných rodinných domov, kde je vetranie zaistené systémom mikroventilácie alebo okenných štrbín, tvorí až 40 % celkovej straty objektu.
- * Úspora ďalších 30% energie oproti bežnému vetraniu.
- * **Znižuje prašnosť** v dome **o viac ako 70%**.
- * **Odfiltruje na 90% všetky alergény** a dodá Vám čerstvý vzduch (nebudete sa cítiť unavený).
- * **Žiadne plesne** v dome.



■ Tienenie

Zatiaľ čo **v zime nám slnko pomáha**, v lete potrebujeme prílišným solárnym ziskom zamedziť správne navrhnutým tienením, ktoré zohľadňuje pohyb slnka počas dňa i počas roka. Pri pasívnom dome je to dôležitejšie ako pri bežnom dome. Pri našom správnom návrhu tienenia, **teplota v pasívnom dome nepresiahne ani uprostred leta 25°C aj bez klimatizácie**.

Vedeli ste, že každú hodinu by ste mali 8 minút vetrať na správne a zdravé bývanie?

BUNGALOV 151



Detaily

Potreba tepla na vykurovanie: **22 €/mesiac**

Potreba tepla na teplú vodu: **od 18 €**

(4 členovia/mesiac)

Spôsob vykurovania: **podlahové**

Zastavaná plocha domu: **217 m²**

Úžitková plocha domu: **151 m²**

Počet izieb: **4**

Garáž: **áno**

Typ strechy: **rovná**

Možnosť výberu typu strechy: **sedlová, pultová**

Energetická trieda: **A**

Blower door test: **áno**

Projekt v cene domu aj so zmenami: **áno**

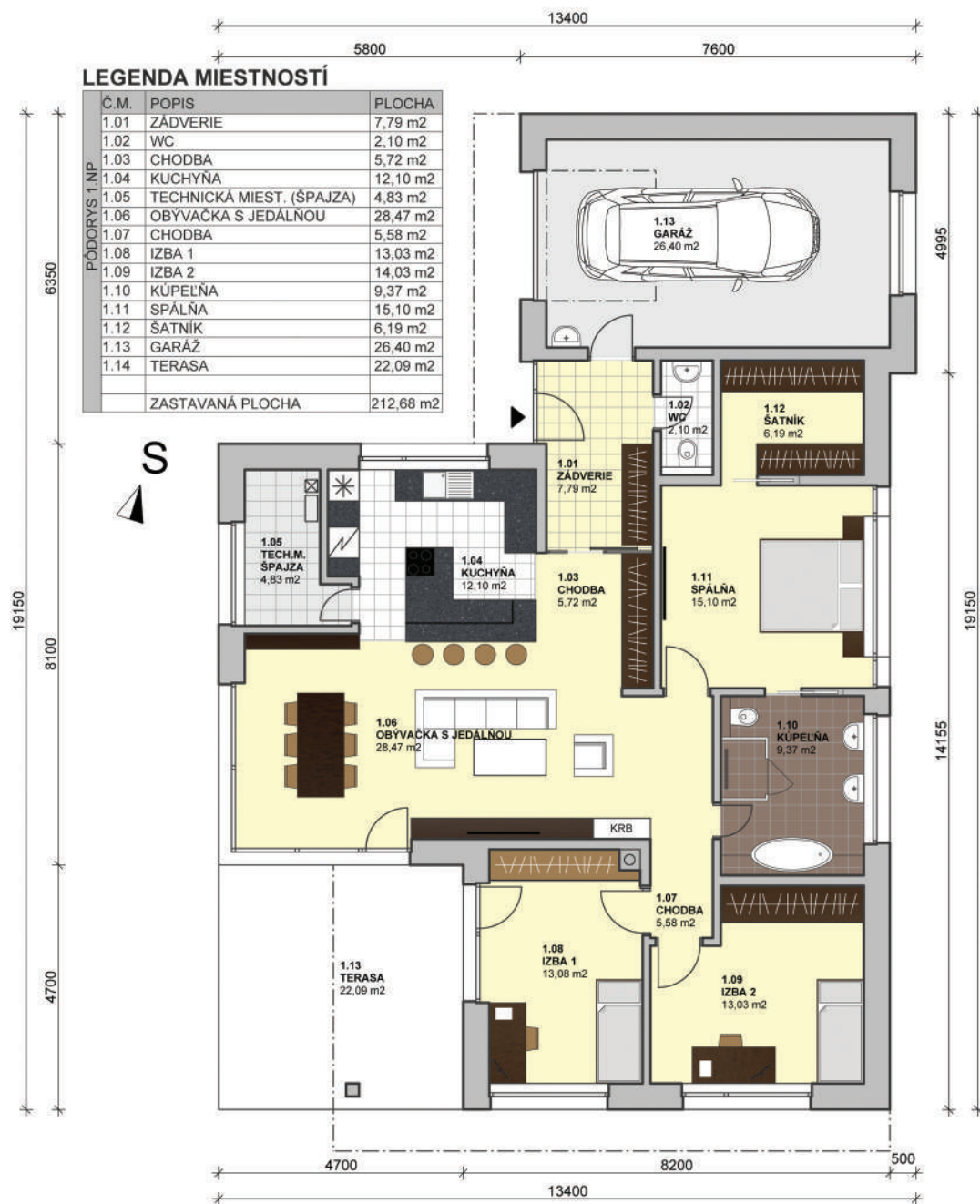
„Pre stavbu rodinného domu som si nemohla vybrať lepšiu firmu. Pomohli mi kompletne od výberu pozemku až po úspešnú realizáciu, kolaudáciu. Stavba prebiehala bezproblémovo a všetky doladenia a maličkosti vyriešili promptne.“

*p. Olekszyová,
Malinovo*

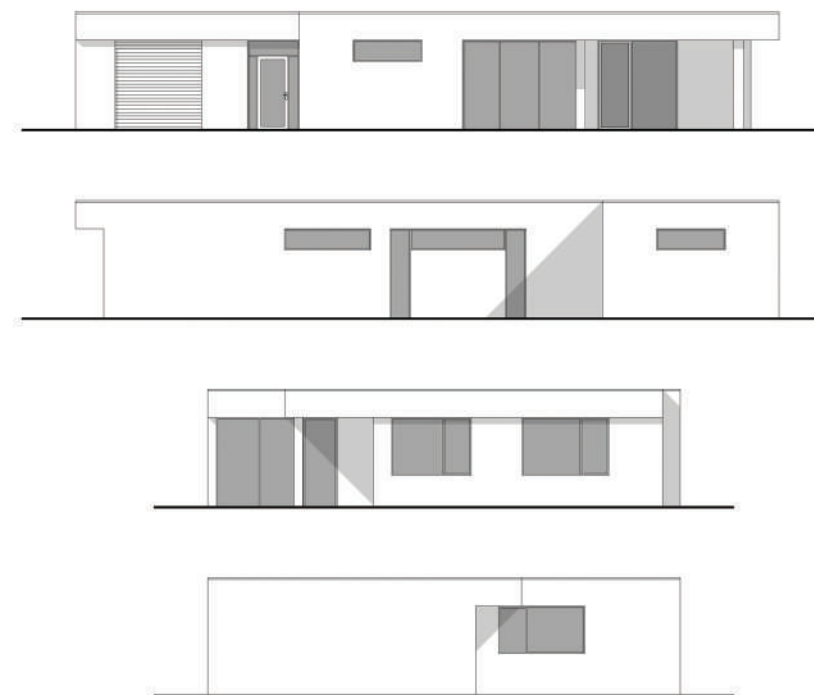
Holodom: 154 020,00 EUR

Finalizácia: 8 305,00 EUR

Technológia: 4 400,00 EUR



PÔDORYS 1NP M-1:100



PASIV 152



Detaily

Potreba tepla na vykurovanie: **23 €/mesiac**

Potreba tepla na teplú vodu: **od 18 €**

(4 členovia/mesiac)

Spôsob vykurovania: **podlahové**

Zastavaná plocha domu: **185 m²**

Úžitková plocha domu: **154 m²**

Počet izieb: **4**

Garáž: **nie**

Typ strechy: **rovná**

Možnosť výberu typu strechy: **sedlová, pultová**

Energetická trieda: **A**

Blower door test: **áno**

Projekt v cene domu aj so zmenami: **áno**



„S domom som spokojná, v dome máme príjemne teplo, je tu dobrá klíma. Stavebnú firmu by som si určite vybrala ešte raz. Bola to dobrá spolupráca.“

*p. Proháčková,
Hainburg, Rakúsko*

Holodom: 156 060,00 EUR

Finalizácia: 8 415,00 EUR

Technológia: 4 400,00 EUR

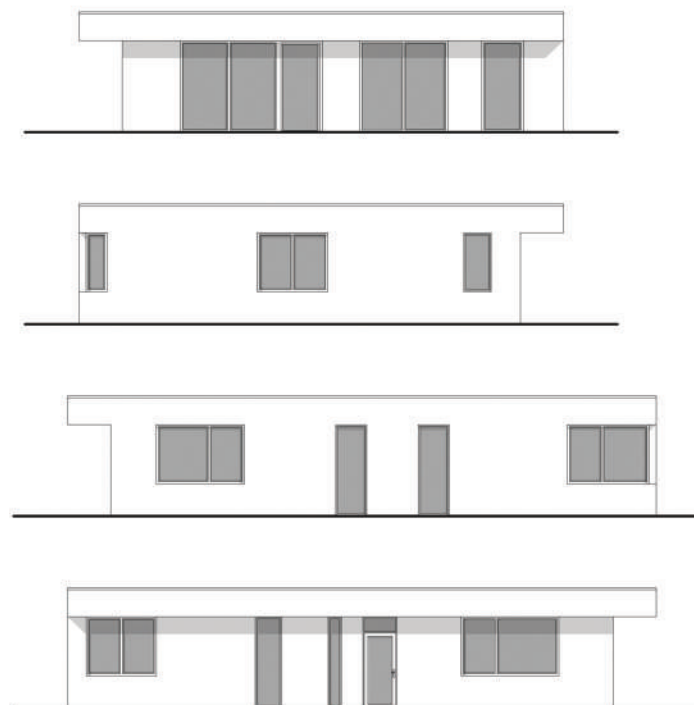


LEGENDA MIESTNOSTÍ

Č.M.	POPIS	PLOCHA
1.01	ZÁDVERIE	11,62 m ²
1.02	CHODBA	13,44 m ²
1.03	OBÝVAČKA S KUCHYŇOU A JEDÁLŇOU	47,70 m ²
1.04	KOMORA	3,56 m ²
1.05	ŠATNÍK	15,58 m ²
1.06	SPÁLŇA	15,13 m ²
1.07	IZBA 1	12,56 m ²
1.08	IZBA 2	13,07 m ²
1.09	KÚPEĽŇA	7,42 m ²
1.10	WC	2,20 m ²
1.11	TECHNICKÁ MIESTNOSŤ	8,01 m ²
1.12	WC	1,65 m ²
ZASTAVANÁ PLOCHA		186,96 m ²

15200

PŌDORYS 1NP M-1:100



DOPPEL 156



Detaily

Potreba tepla na vykurovanie: **23 €/mesiac**

Potreba tepla na teplú vodu: **od 18 €**

(4 členovia/mesiac)

Spôsob vykurovania: **podlahové**

Zastavaná plocha domu: **185 m²**

Úžitková plocha domu: **154 m²**

Počet izieb: **4**

Garáž: **nie**

Typ strechy: **rovná**

Možnosť výberu typu strechy: **sedlová, pultová**

Energetická trieda: **A**

Blower door test: **áno**

Projekt v cene domu aj so zmenami: **áno**

Holodom: 159 120,00 EUR

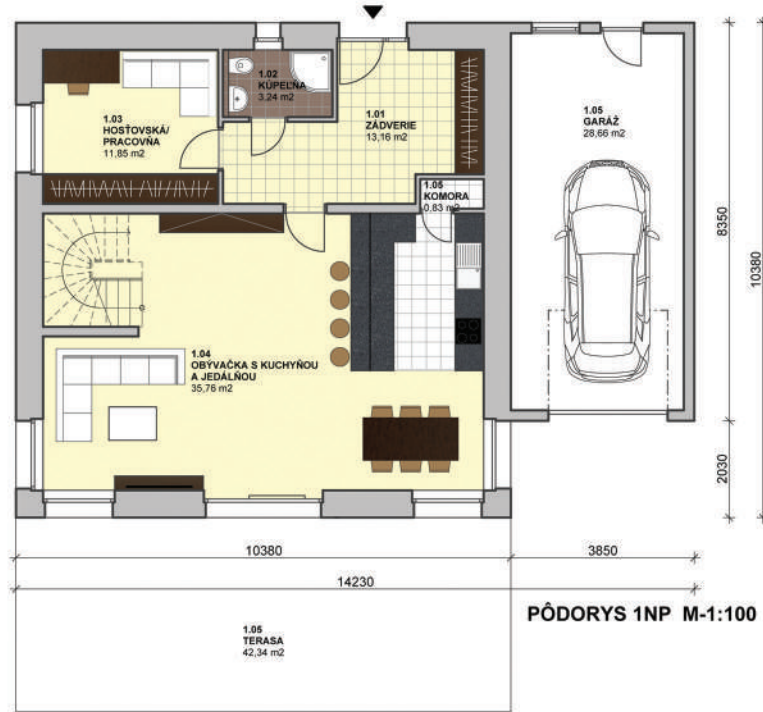
Finalizácia: 8 580,00 EUR

Technológia: 4 400,00 EUR

DOPPEL 156

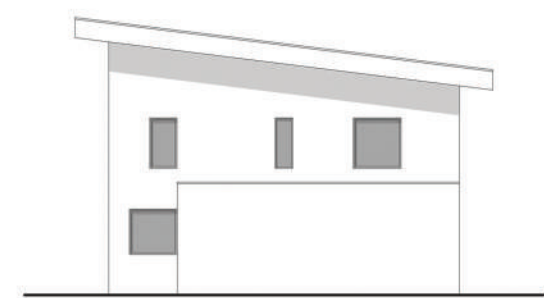
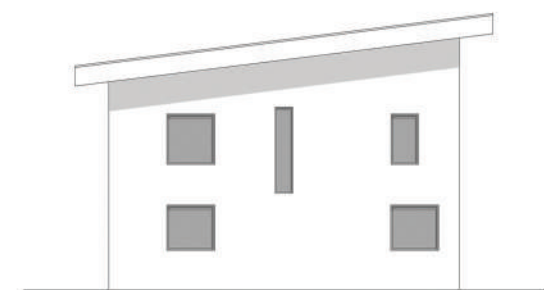
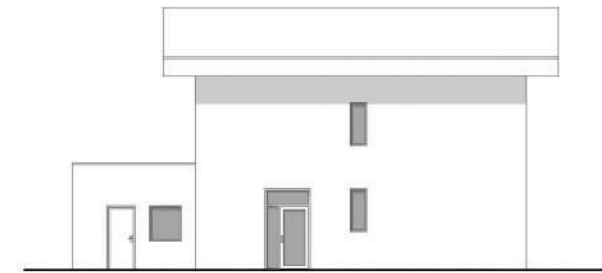
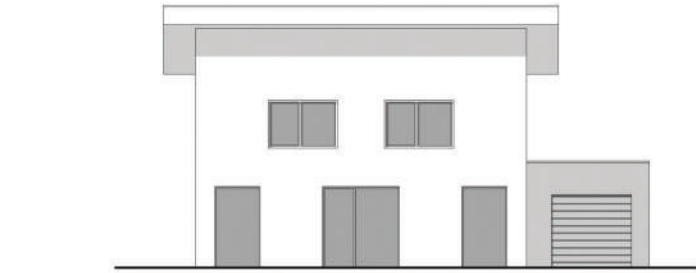
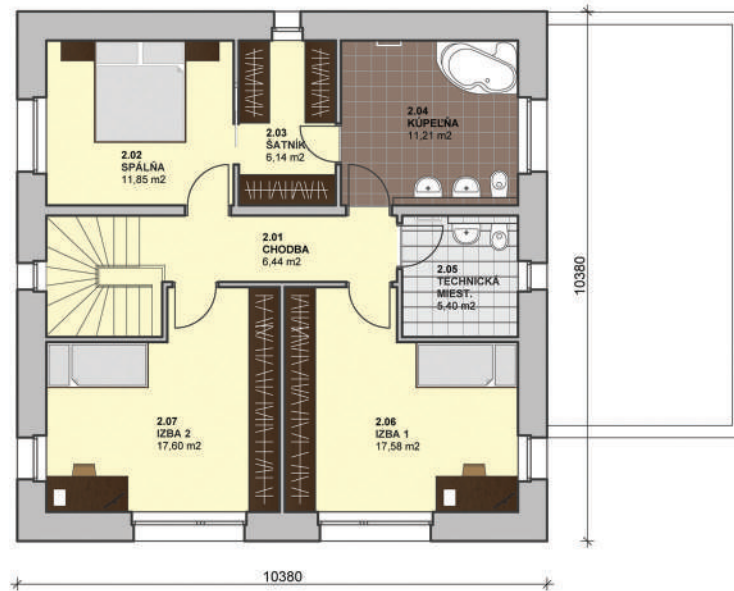
LEGENDA MIESTNOSTÍ

Č.M.	POPIS	PLOCHA
1.01	ZÁDVERIE	13,16 m ²
1.02	KÚPEĽNÁ	3,24 m ²
1.03	HOSTOVSKÁ/ PRACOVŇA	11,85 m ²
1.04	OBÝVAČKA S KUCHYŇOU A JEDÁLŇOU	35,76 m ²
1.05	KOMORA	0,83 m ²
1.06	TERASA	42,34 m ²
1.07	GARAŽ	28,66 m ²
ZASTAVANÁ PLOCHA		186,96 m ²



LEGENDA MIESTNOSTÍ

Č.M.	POPIS	PLOCHA
2.01	CHODBA	6,44 m ²
2.02	SPÁĽŇA	11,85 m ²
2.03	ŠATŇÍK	6,14 m ²
2.04	KÚPEĽNÁ	11,21 m ²
2.05	TECHNICKÁ MIEST.	5,40 m ²
2.06	IZBA 1	17,58 m ²
2.07	IZBA 2	17,60 m ²



ROZDIEL, KTORÝ UŠETRÍTE NA ENERGIÁCH S NAŠIM DOMOM JE AŽ 62 800 EUR

Príde Vám to „pritiahnuté za vlasy“?

Porovnávajte porovnateľné

Keď si idete kúpiť nové auto, jedným z hlavných kritérií je jeho spotreba. U domov toto ešte donedávna neplatilo. Najbežnejšou témou bolo: "... ako veľký dom ste si zaobstarali a na koľko zhruba vyšiel?" Pre nás bola vodítkom cena za m². Skúsme sa na to pozrieť inak. Vezmime dva rovnako veľké domy, povedzme 150 m². Jeden (bežný dom) je ponúkaný za 130 tis. EUR, druhý (pasívny dom) za 150 tis. EUR. Ktorý je lepší? Z ekonomického hľadiska je to jasné. Avšak nezabudnite, že Vám chýba minimálne údaj o prevádzkových nákladoch.

Spýtajte sa na prevádzkové náklady vopred! Ak porastie cena benzínu resp. nafty, môžete obmedziť jazdy alebo vymeniť auto. S domom je to oveľa horšie, obzvlášť ak budete splácať ešte hypotéku.

Prevádzkové náklady domu sú kľúčom

Vyjdime z toho, že najdôležitejšou zložkou prevádzkových nákladov sú výdavky za kúrenie a ohrev vody. Vedľa toho sú samozrejme ďalšie výdavky na prevádzku domácnosti, napr. spotreba vody a elektriny. Povedzme, že oba vyššie uvedené domy majú tieto náklady rovnaké. Pri porovnávaní výdavkov za kúrenie a ohrev vody je potrebné použiť určitú metodiku a porovnávať porovnateľné. To je podobné ako keby ste porovnávali dve autá, jedno by malo spotrebu 6 litrov a druhé 7,5 litra paliva / 100 km. To predsa hneď neznamená, že druhé auto má väčšiu spotrebu. Čo keď jedno jazdí stále po diaľnici a druhé po meste. Okolnosti sú dôležité. Pri dome je to rovnaké. Záleží na okolnostiach, tj. aké je daný rok počasie a ako je dom jeho obyvateľmi používaný.

Ako teda správne porovnávať domy z pohľadu energetických nárokov?

Dnes sú na to už normy. Predovšetkým je potrebné do oboch domov umiestniť (hypoteticky) zhodnú rodinu, tj. z pohľadu nárokov na jej chod, napr. požadovaná vnútorná teplota, teplota a spotreba teplej vody, zabezpečenie porovnateľného hygienického vetrania. **Hygienicky prijateľné vetranie zvyšuje nároky na energie bez strojného vetrania o 30 - 100%!** Vráťme sa k prvému bežnému domu, v ktorom býva naša hypotetická rodina. Bežná domácnosť s bežnou technológiou a domom zaplatí ročné náklady na prevádzku 1 336€. Zdôrazňujeme, že vetrá oknami. Rodina **v druhom dome, ktorý je pasívny s riadením vetraním, tepelným čerpadlom pre ohrev vody a vykurovanie**, má pri porovnateľnom komfortu **ročné náklady cca 310 EUR.**

Ako sme sa z 20 tis. EUR dostali na 40 tis. EUR?

Rozdielové náklady (1 336 EUR vs. 310 EUR za rok) z predchádzajúceho odseku ešte musíme upraviť o náklady na riadené vetranie u pasívneho domu a dostanete sa na 1 000 EUR ročne v prospech pasívneho domu. Ak budeme uvažovať nemenné ceny energií po dobu 20 rokov, potom sa dostaneme na usparených **20 tis. EUR**. Vedeli ste, že sa každých desať rokov ceny energií (nielen elektrickej energie, ale aj plynu, dreva a uhlia) zdvojnásobili? To je rast o 7,8% každý rok. Tým sa Vám ešte viac roztvorila "nožnice" medzi oboma domami až z 20 tis. EUR usparených za 20 rokov máte razom rovných **40 tis. EUR**. Ak však máte pasívny dom, môžete byť v klude.

Ako získať z úspor 40 tis EUR rovných 62 800 EUR?

Jednoducho musíte dobre a múdro investovať. Určite nikto nemôže spochybníť to, že úspory môže jednoducho minúť alebo ich investovať. Ak budete investovať, potom Vám stačí ročný výnos 5% a ste tam. Hovoríte si, že je to veľa? Ak nie ste v investovaní zbehlí, skúste osloviť finančného poradcu. Možností je veľa, najjednoduchším variantom sú podielové fondy, kde môžu ročné výnosy dosahovať aj oveľa viac.

Vyššie uvedené asi nemožno spochybníť, aj keď... Naša úvaha je založená na niekoľkých predpokladoch. Kto si myslí, že ceny energií budú nasledujúcich 20 rokov klesať, ten môže mať samozrejme svoju vlastnú úvahu o bývaní. Ak nechcete investovať, tak samozrejme nemusíte, je to Vaše rozhodnutie. Len sa tým pripravíte o možný výnos cez **22 800 EUR**.

Vráťme sa ešte k cene pasívneho domu. Na začiatku článku sme porovnávali bežný dom za 130 tis. EUR a pasívny dom za 150 tis Eur. Keď od ceny 150 tis. EUR odčítame úspory za 20 rokov, tj. 62 800 EUR, dostaneme sa na finálnu sumu 87 200 EUR! To je o **42 800 EUR menej ako u bežného domu**.

Rozdiel ktorý ušetríte.

	INVESTÍCIA	ÚSPORA	KONEČNÁ CENA DOMU
Bežný dom:	130 000 EUR	0 EUR	130 000 EUR
Pasívny dom:	150 000 EUR	62 800 EUR	87 200 EUR

PASÍVNY DOM JE LACNEJŠÍ O 42 800 EUR

Už viete, prečo záujem o pasívne a nízkoenergetické domy tak raketovo rastie?

BUNGALOV 260



Detaily

Potreba tepla na vykurovanie: **35 €/mesiac**

Potreba tepla na teplú vodu: **od 18 €**

(4 členovia/mesiac)

Spôsob vykurovania: **podlahové**

Zastavaná plocha domu: **320 m²**

Úžitková plocha domu: **260 m²**

Počet izieb: **4**

Garáž: **dvojgaráž**

Typ strechy: **rovná**

Možnosť výberu typu strechy: **sedlová, pultová**

Energetická trieda: **A**

Blower door test: **áno**

Projekt v cene domu aj so zmenami: **áno**

„Premyslenie projektu pasívneho domu do posledného detailu, použitie technológií 21. storočia za primerané ceny a 100% nasadenie zamestnancov firmy MODERNÉ PASÍVNE DOMY a ich prístup k nám ako zákazníkovi bola správna voľba. Náš dom dýcha je krásne presvetlený a priestraný.“

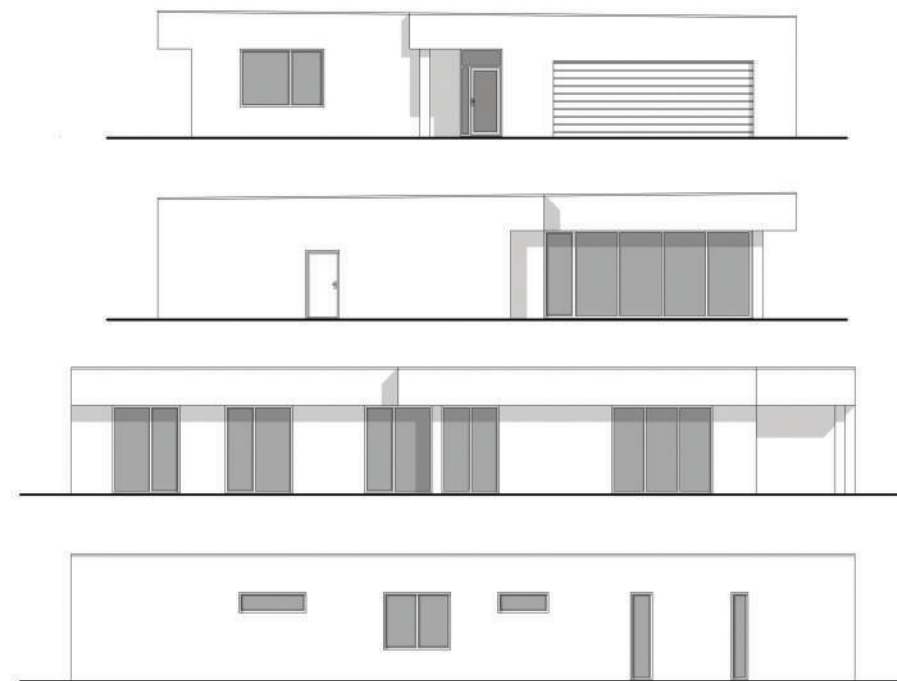
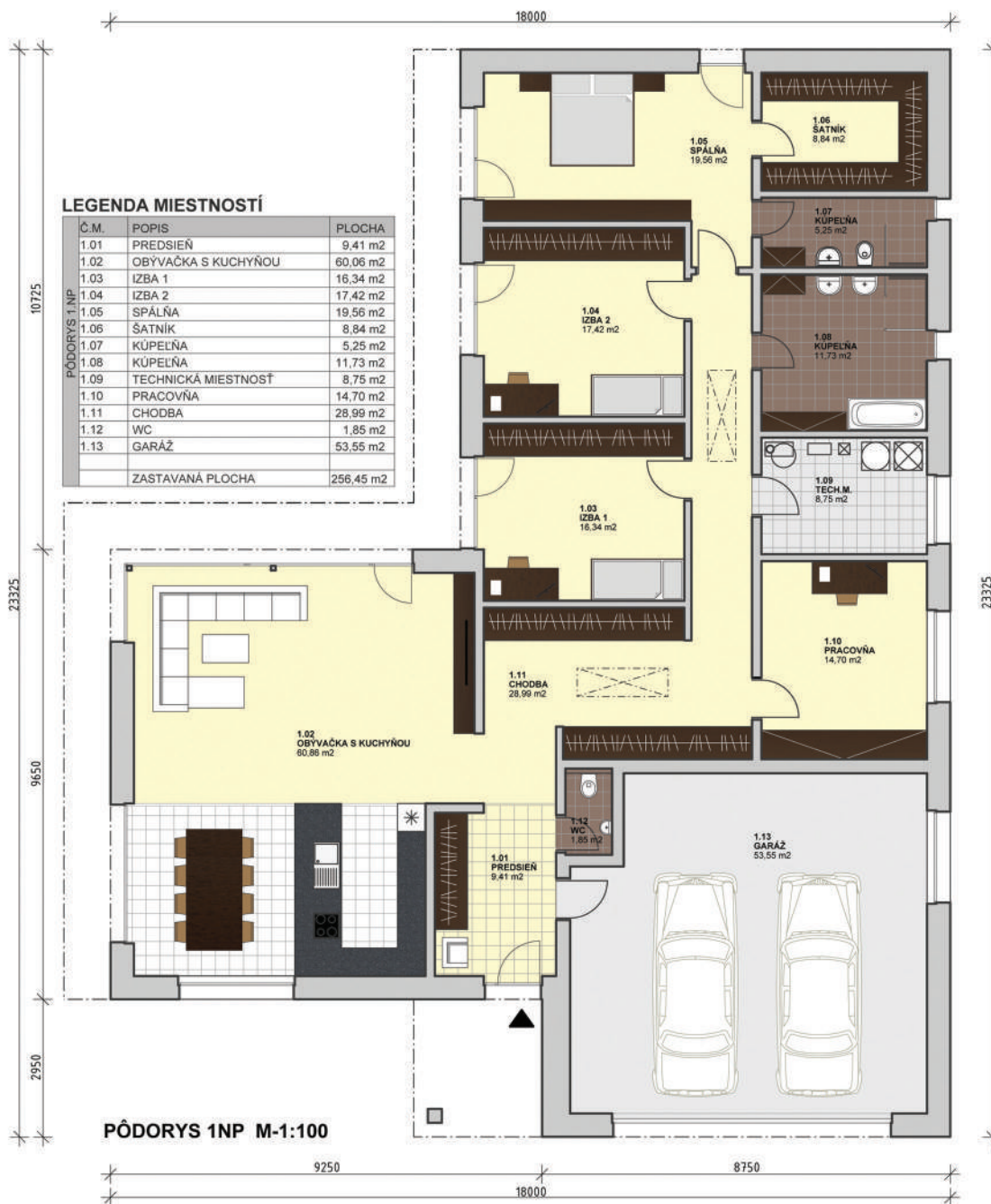
*B. Veselý
Gbely*

Holodom: 263 160,00 EUR

Finalizácia: 14 190,00 EUR

Technológia: 6 250,00 EUR

BUNGALOV 260



ÁČKO 130



Detaily

Potreba tepla na vykurovanie: **22 €/mesiac**

Potreba tepla na teplú vodu: **od 18 €**

(4 členovia/mesiac)

Spôsob vykurovania: **podlahové**

Zastavaná plocha domu: **159 m²**

Úžitková plocha domu: **130 m²**

Počet izieb: **5**

Garáž: **nie**

Typ strechy: **áčková**

Možnosť výberu typu strechy: **sedlová, pultová**

Energetická trieda: **A**

Blower door test: **áno**

Projekt v cene domu aj so zmenami: **áno**

Holodom: 140 400,00 EUR

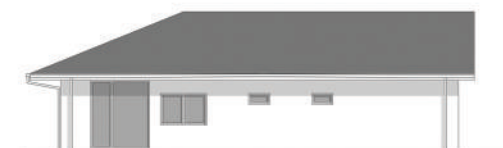
Finalizácia: 7 150,00 EUR

Technológia: 4 400,00 EUR



LEGENDA MIESTNOSTÍ

Č.M.	POPIS	PLOCHA
1.01	ZÁDVERIE	5,72 m ²
1.02	CHODBA	5,59 m ²
1.03	TECHNICKÁ MIESTNOSŤ	10,95 m ²
1.04	PRACOVŇA	8,94 m ²
1.05	KÚPEĽŇA	7,23 m ²
1.06	WC	1,62 m ²
1.07	KÚPEĽŇA	2,93 m ²
1.08	SPÁĽŇA	12,68 m ²
1.09	ŠATNÍK	4,24 m ²
1.10	IZBA 1	12,32 m ²
1.11	IZBA 2	12,77 m ²
1.12	OBÝVAČKA S KUCHYŇOU A JEDÁLŇOU	40,57 m ²
1.13	KOMORA	3,12 m ²
ZASTAVANÁ PLOCHA		158,98 m ²



PÔDORYS 1NP M-1:100

BUNGALOV 240



Detaily

Potreba tepla na vykurovanie: **36 €/mesiac**

Potreba tepla na teplú vodu: **od 18 €**

(4 členovia/mesiac)

Spôsob vykurovania: **podlahové**

Zastavaná plocha domu: **305 m²**

Úžitková plocha domu: **240 m²**

Počet izieb: **4**

Garáž: **áno**

Typ strechy: **pultová**

Možnosť výberu typu strechy: **sedlová, rovná**

Energetická trieda: **A**

Blower door test: **áno**

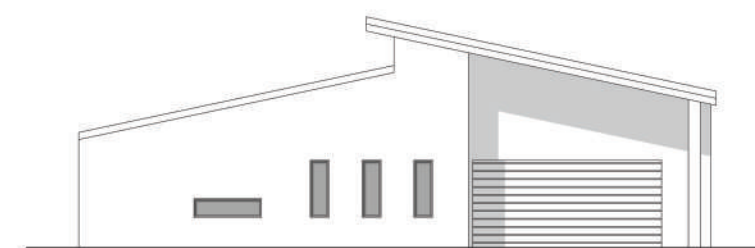
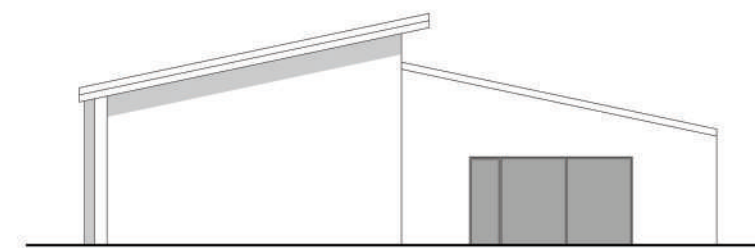
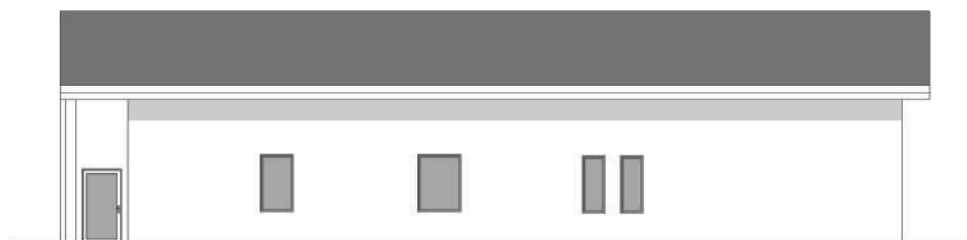
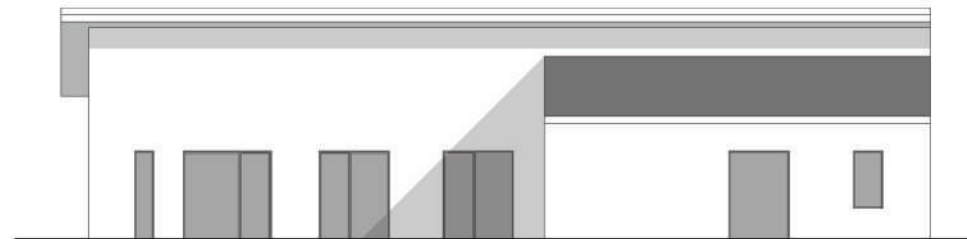
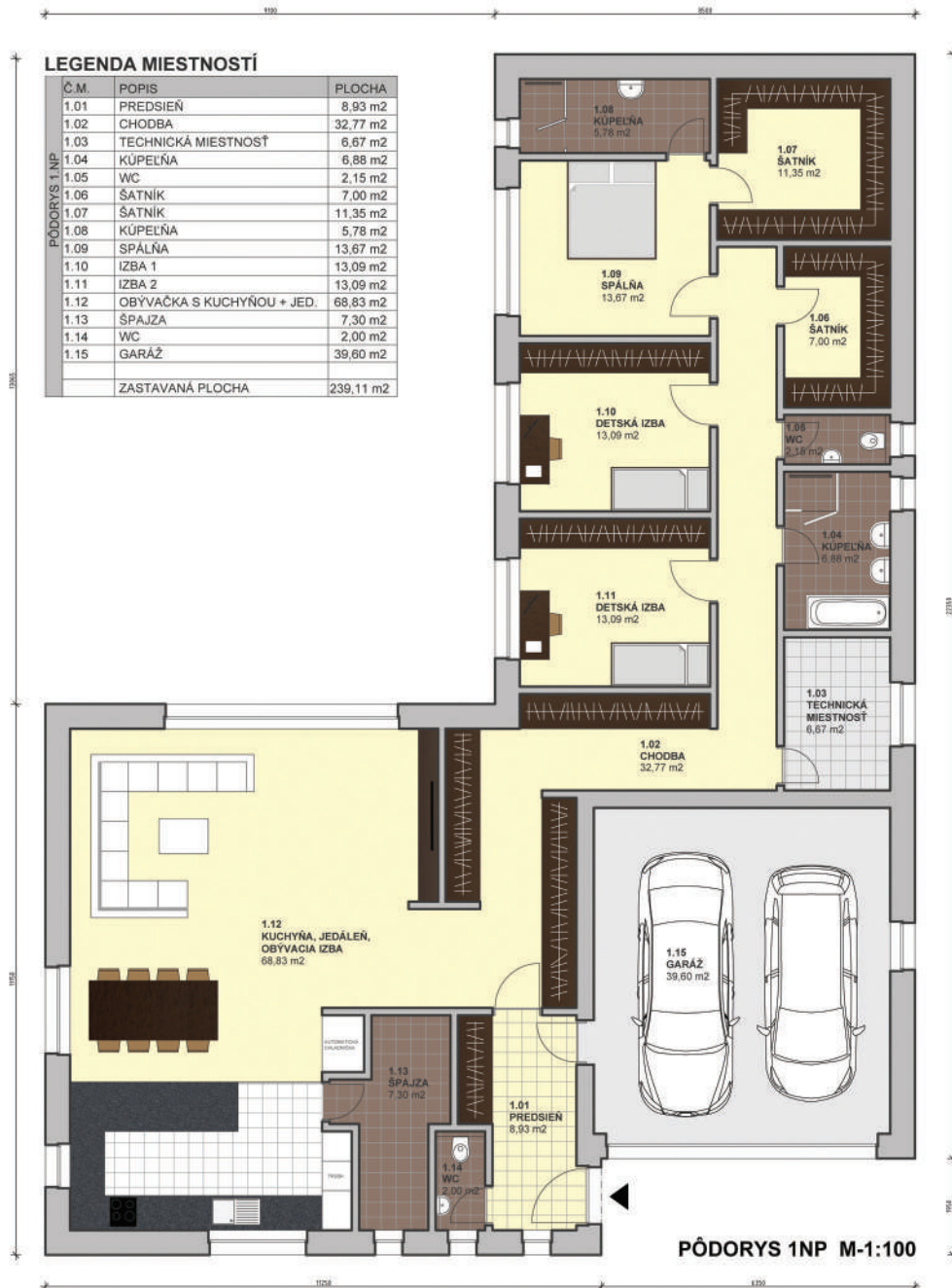
Projekt v cene domu aj so zmenami: **áno**

Holodom: **244 800,00 EUR**

Finalizácia: **13 200,00 EUR**

Technológia: **6 250,00 EUR**

BUNGALOV 240



BUNGALOV 115



Detaily

Potreba tepla na vykurovanie: **14 €/mesiac**

Potreba tepla na teplú vodu: **od 18 €**

(4 členovia/mesiac)

Spôsob vykurovania: **podlahové**

Zastavaná plocha domu: **151.1 m²**

Úžitková plocha domu: **115.31 m²**

Počet izieb: **4**

Garáž: **nie**

Typ strechy: **sedlová**

Možnosť výberu typu strechy: **rovná, pultová**

Energetická trieda: **A**

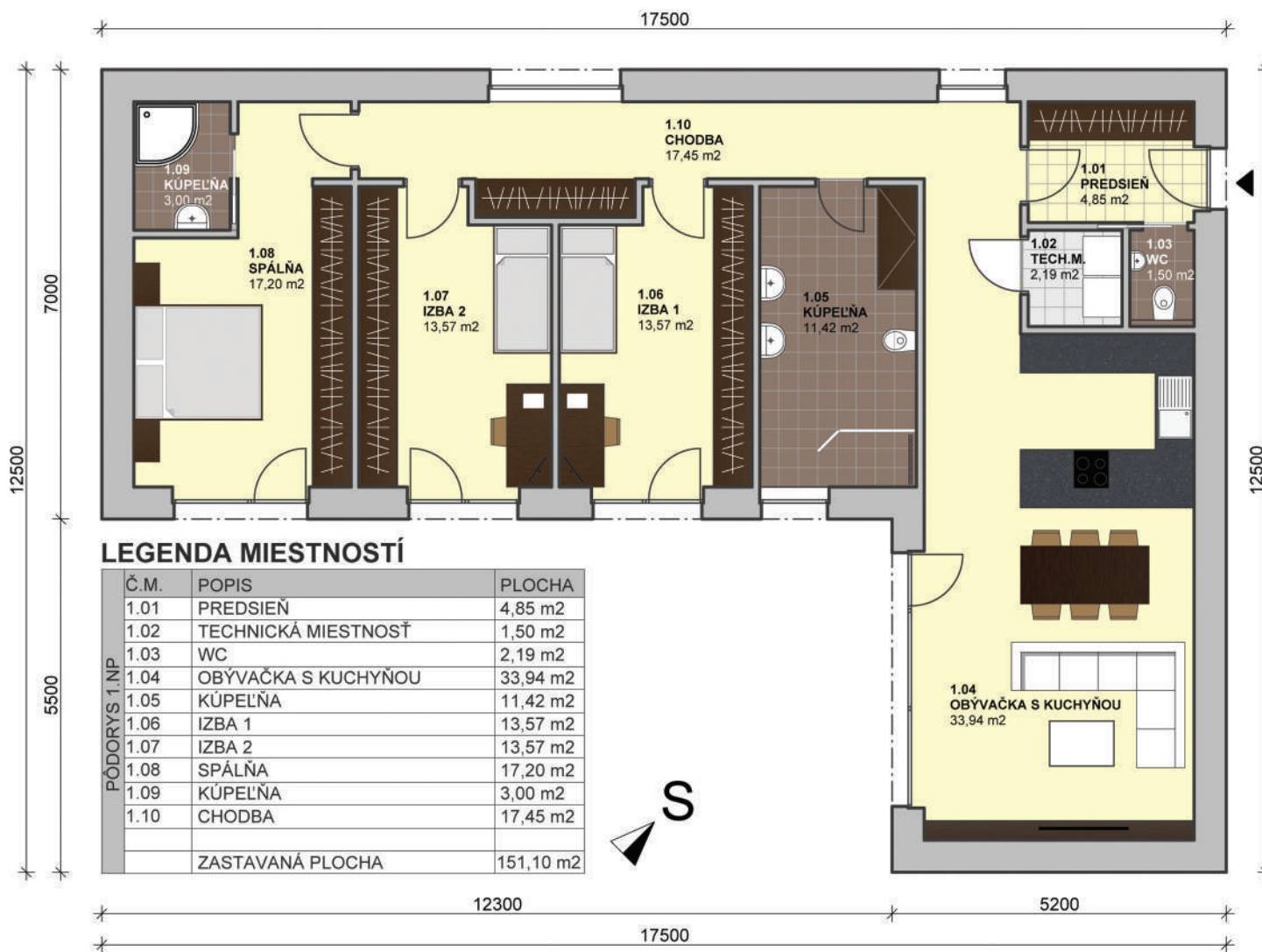
Blower door test: **áno**

Projekt v cene domu aj so zmenami: **áno**

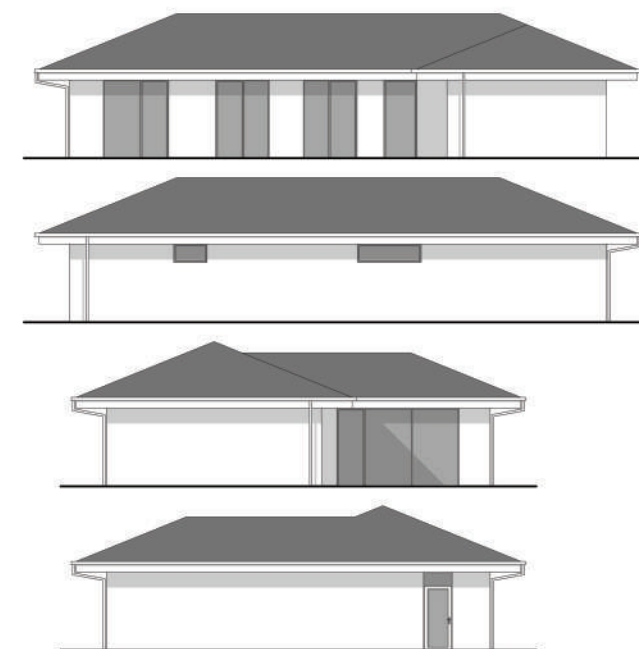
Holodom: **131 100,00 EUR**

Finalizácia: **6 325,00 EUR**

Technológia: **4 400,00 EUR**



PÔDORYS 1NP M-1:100



LEN 5 KROKOV K VÁŠMU NOVÉMU DOMU...

01 NAVRHNEME

Architektonická štúdia zabezpečí správny návrh pre Váš dom.

Architekt

02 NAPROJEKTUJEME

Kompletný projekt s osadením a prípojkami IS. Realizačný projekt.

Projekt

Stavebné povolenie

Stavba

Kolaudácia

03 VYBAVÍME

Obeháme za Vás všetky úrady a vybavíme právoplatné stavebné povolenie.

04 POSTAVÍME

- Hrubé stavby
- Holodom
- Dom na kľúč

05 SKOLAUDUJEME

Skolaudujeme, zapíšeme do katastra a vybavíme súpisné a orientačné číslo domu.

HRUBÁ STAVBA

Základová doska
Zateplenie základovej dosky
Vodorovné kanalizácie
Prívod vody
Chránička elektriny
Hydroizolácia
Obvodové a vnútorné murivo
Priečky
Strešná konštrukcia
Podlahové vykurovanie
Hydroizolácia strechy - rovná strecha
Sedlová strecha – Bramac krytina
Odkapový systém vo farbe
Bleskozvod
Zateplenie fasády - silikon omietka
Plastové okná s trojsklom $U=0,5$ s teplým rámikom
Swispacer
Zateplenie stropu
Sadrokartonové stropy
Podbitie stropu OSB
Presahy strechy z fasádneho systému
Elektroinštalácia – zásuvky a vypínače
Rozvody vody a kanalizácie
Sadrové gletované omietky
Rozvody pre rekuperáciu – spätné získavanie tepla

FINALIZÁCIA

Vymaľovanie bielou farbou
Obklady
Dlažby
Sanita
Interiérové dvere

DOM NA KLÚČ

Rekuperačná jednotka (spätné získavanie tepla)
s ovládaním
Kotol so zásobníkom teplej vody s termostatom

Ceny sú platné k 1.1.2015 pre územie Slovenskej Republiky. Spoločnosť si vyhradzuje právo zmeny cien. Staviame aj na území Rakuska. Pre ceny stavby v Rakusku nás kontaktujte.

ARCHISTAT

ARCHITEKTÚRA - STATIKA - INŽINIERING

ARCHISTAT s.r.o., Kráľovská 5, 90901 Skalica

- Projekčná a inžinierska činnosť vo výstavbe
- Urbanizmus a architektúra
- Statika stavieb a aplikovaná matematika
- Svetlotechnické posudky - posudky preslnenia a denného osvetlenia
- Akustika stavieb
- Passivhaus poradenstvo - designer
- Inžiniering

Pasivní domy, to je velmi přesně vymezená a kategorie domů s co nejnižší spotřebou energie - dobře dosažitelný dnešními technologiemi a současně cenově výhodný.

Pasivní dům je praktickou odpovědí na zadání, nezatěžovat rozpočet domácnosti vysokými stálými platbami a nezatěžovat v budoucnosti tolik atmosféru emisemi fosilního uhlíku a brzdít tím dosud rostoucí tempo globálního oteplování.

Kolik stojí provoz na vytápění pasivního domu?

Celkové roční náklady i s provozem domácnosti v pasivním domě i s provozem domácnosti, nepřesáhnou 600 € z toho provoz domác-

nosti je asi 1/2 tj 300 €. Podíl vytápění je asi 40% z 300 €. t.j. cca 120 € /rok. Což je hodnota , kterou v klasickém domě promrháte za 1 měsíc anebo nesrovnatelně méně jak poplatek za mobil...

Je stavba pasivního domu dražší?

Celkové náklady jsou asi o 5 -10% dražší, než standartní dům. Větší stavby o 0% - 5% a ty standartní o 5% -10%.

Co je co?

Rozhodujícím kritériem pro zařazení domu do nějaké kategorie je měrná potřeba uměle mobilizované energie. Standardně jde o počet kilowatthodin na metr čtvereční a rok. Je to 15 kWh/(m²a).

Pro pasivní domy stanoven ještě další limit, na veškerou energii uvolněnou pro provoz domu, tzv. potřebu, primární energie. Ten činí 120 kWh/(m²a).

Proč 15 kwh/(m²a)?

Ta vyplývá z požadavku, aby dům nemusel mít otopný systém klasického typu. Veškeré topení má být možné i za nejchladnějšího počasí uskutečnit přihříváním čerstvého vzduchu, který do budovy dodává mechanický větrací systém. Mechanické větrání je v pasivních domech nezbytností - znečištěný vzduch nesmí ven odejít teplý, musí nejprve předat teplo vzduchu, který jde dovnitř. K dohřátí vzduchu je

třeba 10 W/m². To je další směrodatná hodnota pro pasivní dům.

Co značí pasivní?

Dům nepotřebuje aktivní samostatný systém. Ten se realizuje jako zjednodušený záložní. Díky tomu lze pasivní dům postavit s nižšími náklady. Do značné míry se udržuje uvnitř v zimě teplý sám, bez našeho přispění, prostě tím, že jej ohřívá sluneční záření přicházející ve dne okny. Pasivní dům má hlavní stěnu orientovanou na jih a velkoryse prosklenou. Plochy do jiných stran jsou pokud možno menší a prosklené jen skromně.

Jak docílit pasivního domu?

Dům musí být výborně těsný, tlustě tepelně izolovaný (bez konstrukčních tepelných mostů) včetně výborně izolujících oken a vybavený rekuperací.

Vnější tepelná izolace musí mít tloušťku všude alespoň 25 cm.

Okna včetně ráků a napojení do vnější izolace nesmějí propouštět v noci ven více tepla než 0,8 W/(m²K). Proto, aby jejich denní zisky byly větší než noční ztráty.

Větrací systém musí vrátit minimálně devět desetin energie. Pro topení a ohřev vody může být použito nevelké doplnění větrací soustavy o malé tepelné čerpadlo.

Proč se nastaví jen takto?

Z prostého důvodu: zatím to umí jen menšina projektantů, řemeslníků a stavebních firem

No v r. 2020 resp. 2018, nedostanete stavební povolení na jiný, než který bude tyto požadavky plnit.



Ing. Rybár Jaromír. PHI designer
autor Inžinier SKSI, autor. Inženýr ČKAIT
predseda sekcie Pozemné stavby
a Architektúra TT SKSI
mobil.: +421 905 448329
e-mail.: rybar@archistat.eu
web.: www.archistat.eu

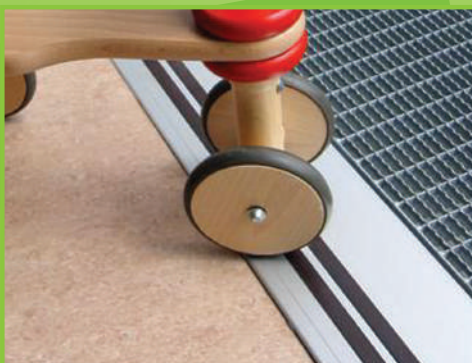
ARCHISTAT s.r.o.
Kráľovská 384/5
90901 Skalica
Tel.: +421346646016
Tel.: +421917495964
www.archistat.eu

ALUMIAT®

Bezbariérové magnetické prahy pre vonkajšie dvere

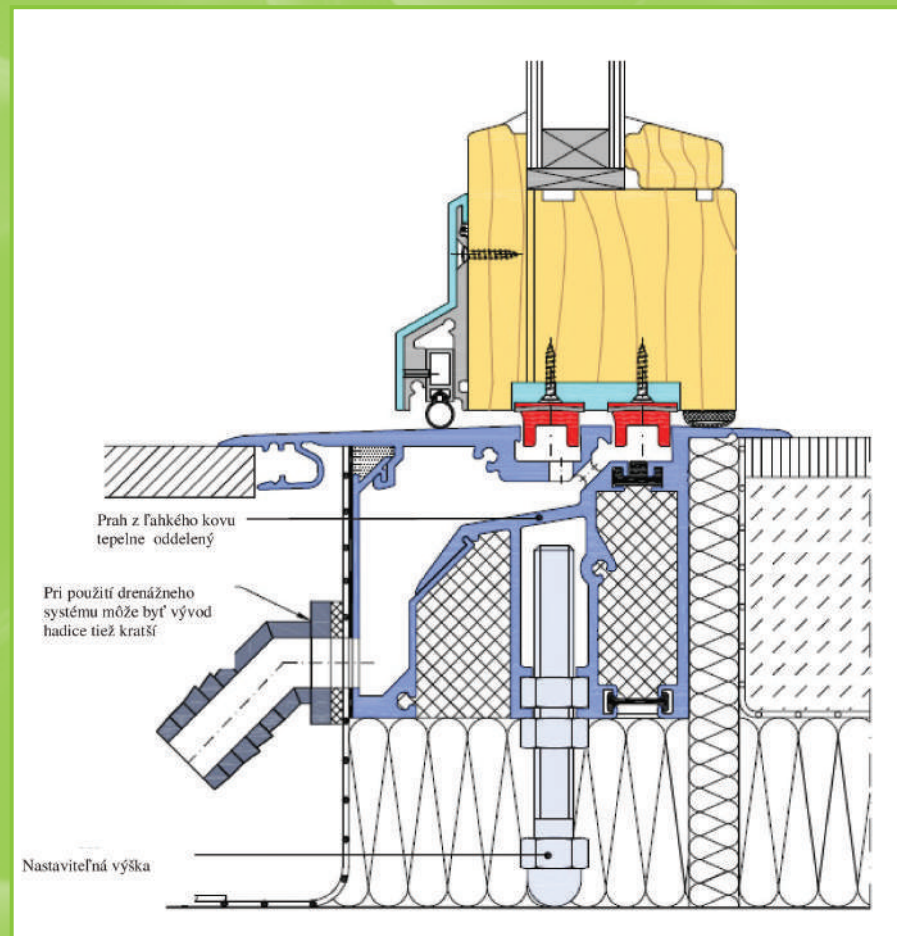
Jednoduchý princíp dvoch rád magnetov Vám zabezpečí dokonalé oddelenie interiéru od nepriaznivých vplyvov exteriéru. Tento nesporne funkčný a zároveň estetický interiérovo-exteriérový prvok súčasne vyrieši aj problém prechodu dvoch rôznych podlahových materiálov nerovnej výšky či krivej podlahy a tepelný prestup pod dverami. Vynikajúce sú na dvere balkónov, terás, vchodových dverí.

Exteriérový magnetický prah je dodávaný v striebornom prevedení (hliníkové prevedenie).



Výhodné na prvý pohľad

- zastaví príván, chlad, dym, oheň, hluk, prach
- šetrí energiu
- bezbariérový prechod
- bez mechanických častí
- garantované tesnenie vďaka trvalému magnetu
- 20 rokov záruka na magnet
- ideálne pre novostavby aj rekonštrukcie





DLAŽBA
OBKLAD
NÁBYTOK
DOPLNKY
SCHODY
MOBILIÁR
STIERKA



POZRITE SA NAŇ
NAŠIMI OČAMI.

BETÓN

www.renit.sk



RENITBETON

Telefón: +421 2 4595 8583

GSM: 0905 183 789

0915 777 173

0915 700 958

Email: renit@renit.sk



ULTRA

Vďaka spojeniu najmodernejšej techniky a trendového dizajnu dosahuje tento produkt absolútnu špičku európskej ligy plastových okien. Použitie vysokoizolačných komponentov, pri unikátnej stavebnej hĺbke 88 mm, je maximum, čo môže súčasná technológia ponúknuť.

Okná ULTRA sú vhodné pre použitie v nízkoenergetických až pasívnych budovách. Uspokojia aj najnáročnejších záujemcov.

Profil poskytuje možnosť dovybavenia komôr tak, aby spĺňal požiadavky výplní otvorov pre pasívne domy, podľa požiadavky PHI (Passivhaus Institut).

ŠTANDARDNÁ VÝBAVA

- 3 vymeniteľné tesnenia sivej farby
- izolačné trojsklo plnené argónom, medzisklenný dištančný rámik SWISSPACER (tzv. teplý okraj, materiál zo špeciálnej hmoty obohatený o sklené vlákna)
- zdvíhač krídla
- poistka proti chybné manipulácii
- aretačná poistka proti prievanu
- 2 bezpečnostné rámové uzávery vrátane bezpečnostnej kľučky
- madielko s dorazom pre balkónové dvere

VLASTNOSTI

- U_i = od 1,0 do 0,79 $W.m^{-2}.K^{-1}$
- U_g = od 0,6 do 0,4 $W.m^{-2}.K^{-1}$
- U_a = od 0,84 do 0,61 $W.m^{-2}.K^{-1}$
- zvuková izolácia R_w = od 35 dB
- stavebná hĺbka 88 mm



PORTAL

Zdvížno-posuvné dvere PORTAL predstavujú skutočný prémiový produkt, ktorý Vám umožní vytvoriť veľmi veľké otvory do záhrady alebo na terasu, flexibilne a s veľkou intenzitou svetla. Okúzluje svojou štíhlo pôsobiacou líniou, svojím nadčasovým charakterom a taktiež svojimi technickými parametrami. Najlepšie hodnoty tepelnej a protihlukovej izolácie, stability a tesnosti sú rovanko samozrejme ako bezpečná funkčnosť pri zachovaní vysokého komfortu ovládania (s možnosťou doobjednania motorického ovládania).

Rozmanité varianty prevedení a neobvyklé rozmery - s veľkosťou krídla o šírke až 3,0 m (otvoru až 6 m) a výške 2,9 m - ponúkajú tie najlepšie predpoklady pre Vašu individuálnu architektúru.

Príjemne tichý a ľahký chod posuvných prvkov je ďalším výnimočným znakom. Vďaka systému PORTAL je možné jedinečné myšlienky na stavbe ľahko zrealizovať.

ŠTANDARDNÁ VÝBAVA

- vysoko tepelne izolovaný bezbariérový prah pozostávajúci z koextrudovaného materiálu
- trojstupňový systém tesnení s objemovým centrálnym tesnením
- izolačné trojsklo plnené argónom, medzisklenný dištančný rámik SWISSPACER (tzv. teplý okraj, materiál zo špeciálnej hmoty obohatený o sklené vlákna)

VLASTNOSTI

- U_i = 1,3 $W.m^{-2}.K^{-1}$
- U_g = od 0,7 do 0,5 $W.m^{-2}.K^{-1}$
- U_a = od 1,1 do 0,7 $W.m^{-2}.K^{-1}$
- zvuková izolácia R_w = od 35 dB
- stavebná hĺbka 207 mm



DOBRY PRODUKT

Kvalita bez kompromisov

VHODNÝ PRE KAŽDEHO

Dôraz na klientskú orientáciu

PERFEKTNE FUNGUJE

Dôraz na profesionálnu montáž

„NAŠÍM POSLANÍM A ZÁKLADNÝM CIEĽOM

JE VYRÁBAŤ **DOBRY PRODUKT**, KTORÝ JE

VHODNÝ PRE KAŽDEHO

A ODBORNE INŠTALOVANÝ

PERFEKTNE FUNGUJE!“



**ROBÍME LEN TO,
ČO VIEME
NAJLEPŠIE**



ESOPLAST®
PLASTOVÉ OKNÁ A DVERE

www.esoplast.sk

Newport Dark Gray
33.3x100 cm

Avenue Dark Gray
33.3x100 cm

Newport Dark Gray
59.6x59.6 cm

KERAMIKA CERSA s.r.o.
Rožňavská 1, Areál R1
831 04 Bratislava
Tel.: +421 2 4444 2833-35
Fax: +421 2 4464 2113
www.keramikacersa.sk

KERAMIK  CERSA

VENIS[®]
PORCELANOSA Grupo

AUSTROTHERM

Tepelné izolácie



Moderné produkty pre moderné a zdravé bývanie, ktoré si na seba samé zarábajú

- výborné tepelnoizolačné vlastnosti chránia stavbu pred chladom aj teplom, zabezpečujú tepelný komfort, šetria energie, čas i peniaze
- špičková kvalita zaručuje dlhú životnosť a nezmenené vlastnosti pre niekoľko generácií
- špecifické vlastnosti podporujú zdravé bývanie a kvalitnú bytovú klímu, materiál je vodeodolný, ale napriek tomu dostatočne dýcha, preto zabraňuje vlhnutiu, hnilobným procesom a tvorbe plesní

Výrobky spoločnosti Austrotherm, s.r.o. sú 100% recyklovateľné, vyrábané šetrne k životnému prostrediu. Tvoria ich 98% vzduchu, pre človeka i prírodu sú netoxické a neodráždivé.

www.austrotherm.sk

austrotherm@austrotherm.sk

STEICO

Prírodný izolačný a konštrukčný materiál pre nízkoenergetické a pasívne domy - na strechy, stropy, steny i podlahy.

	Obnoviteľné suroviny bez škodlivých prímiesí		Vynikajúca ochrana proti chladu v zime		Perfektná ochrana proti horúčave v lete
	Odolnosť proti dažďu a vysoká difúzna otvorenosť		Dobrá ochrana proti ohňu		Podstatné zlepšenie ochrany proti hluku
	Jednoduché a nenáročné zapracovanie		Izolácia pre zdravé bývanie		Prísna kontrola kvality
	Šetrí energiu a tým zvyšuje hodnotu budovy		Šetrný k životnému prostrediu, recyklovateľný		Odladený izolačný a konštrukčný systém



CE



Člen WWF
Global Forest & Trade Network

Výrobní závod
certifikovaný podľa
ISO 9001:2008

Ü